



**WACKER
NEUSON**
all it takes!

Sprievodca výrobkami



Váš spoľahlivý poskytovateľ riešení

Zákazníkom po celom svete ponúkame rozsiahly program stavebných strojov a zariadení, náhradných dielov a služieb. Od začiatkov nášho podniku v roku 1848 je značka Wacker Neuson synonymom spoľahlivosti a inováčnej sily.

Podniky, okrem iného, zo stavebníctva, záhradnej a krajinskej architektúry, priemyslu a obce vsádzajú na inováčné riešenia Wacker Neuson.

Wacker Neuson – **all it takes!**



Naše služby

Keď nás potrebujete, sme tu. Poradíme vám nielen pri nákupe stroja, ale aj potom. Na našu kompetentnú a rýchlu podporu sa môžete spoľahnúť. Informujte sa o našich rozsiahlych službách pre stavebné stroje a stavebné zariadenia. S našou plošnou distribučnou a servisnou sme vždy vo vašej blízkosti.

Dozvedte sa viac:
wackerneuson.com/services



zero emission



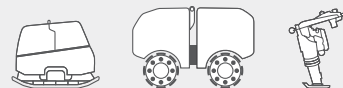
06

Technológia na betón



12

Zhutňovanie



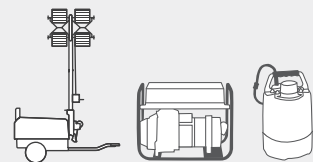
24

Búranie a demolácia



36

Osvetlenie, generátory, čerpadlá



40

Rýpadlá



48

Nakladače, dumpre



64

Prehľad našich digitálnych výrobkov.

EquipCare

Prepojte sa s vašimi strojmi



S telematickým riešením EquipCare prepožičiate svojim strojom hlas. Aktívne sa vám totiž hlásia, napríklad aby vás upozornili na termíny údržby, možné prevádzkové poruchy alebo neočakávanú zmenu polohy.

Na prianie sa dá naše telematické riešenie EquipCare integrovať aj do vašich existujúcich systémov.



Dual ID

Elektronická kontrola prístupu

Pre vaše stroje je okrem toho voliteľne k dispozícii náš EquipCare Dual ID, S touto elektronickou kontrolou prístupu môžete presne určiť, kto môže obsluhovať vaše stroje.

Dual ID môžete veľmi jednoducho spravovať vo vašom EquipCare Manager.



Ďalšie informácie o našich digitálnych výrobkoch nájdete na:

www.wackerneuson.com/services

Smart Classes

Smart Glasses sú okuliare pre stavenisko, s ktorými sa môže servisný expert digitálne priamo prepnúť na stavenisko. Ten môže na obrazovke okuliarov vizualizovať pokyny na riešenie problému, nakresliť/označiť niečo na stroji a pomôcť operátorovi alebo technikovi na mieste pri jeho opravě. Expert tak môže kedykoľvek vidieť, čo vidí používateľ okuliarov na stavenisku.



ConcreTec

Zhutňovanie betónu tak jednoducho ako ešte nikdy

Nový asistenčný systém na zhutňovanie betónu Wacker Neuson umožňuje jednoduché, transparentné zhutňovanie betónových prefabrikátov s reprodukovateľnou kvalitou. Asistenčný systém založený na údajoch poskytuje operátorovi zariadenia objektívne informácie o procese zhutňovania a informácie o priebehu zhutňovania s reálnom čase. Informácie o priebehu zhutňovania v reálnom čase.



Riešenia zero emission.



Battery One

Akumulátor	Jednotka	BOB5	BOB10	BOB14
Inštalovaná energia	Wh	504	1 008	1 425
Hmotnosť	kg	6,4	9,3	9,6

Nabíjačky	Jednotka	BOC7	BOB13
Nabíjací prúd	A	7	13
Doba nabíjania t (BOB5/BOB10/BOB14)	(min)	90/160/255 Min.	50/95/140 Min.

Ponorné vibrátory

	Jednotka	Batoh s meničom ACBe	Akumulátorový ponorný vibrátor IEE
Prevádzková hmotnosť s/bez BP1000	kg	13,5 / 4,2	-
Prevádzková hmotnosť s/bez BP500	kg	10,25 / 4,2	-
Menovitý prúd	A	20	-
Vstupné/výstupné napätie V	V	51 (3-)/ 34 (3-)	-
Výstupná frekvencia	Hz	200	-
Výstupný výkon	kW	0,79	-
Priemer hlavy	mm	-	38 / 45 / 58
Dĺžky hadíc	m	-	1,5 / 3,0 / 5,0
Doba chodu na jedno nabitie akumulátor (BP1000)	h	-	až 4 hodiny

Jednosmerné vibračné dosky

	Jednotka	AP2560e	APS1030e	APS1135e	APS1340e	APS1550e	APS2050e
Prevádzková hmotnosť (bez/s nádržou na vodu)	kg	133	51/53*	61/63*	73/75*	77/82	87/92
Odstredivá sila	kN	25	10	11	13	15	20
Pracovná šírka	mm	600	300	350	400	500	500
Frekvencia	Hz	98	98	98	98	98	98
Motor		Elektromotor			Elektromotor		
Menovitý výkon pri 3 600 1/min	kW	-	-	-	-	-	-

*Hmotnosť závisí od zvoleného doplnkového vybavenia



Dusadlá

	Jednotka	AS30e	AS50e	AS60e
		Akumulátorové dusadlá		
Šírka hutniaceho nástavca B	mm	150	280	280
Prevádzková hmotnosť	kg	41,7	71	71
Zdvih na dusacej doske	mm	40	44	61
Max. počet úderov (1/min)		820	680	680
Typ motora		Elektromotor	Elektromotor	Elektromotor

Reverzná vibračná doska

	Jednotka	APU3050e
Prevádzková hmotnosť	kg	212
Odstredivá sila	kN	30
Pracovná šírka	mm	500
Výška (bez oja)	mm	728
Frekvencia	Hz	90
Motor		Elektromotor
Menovitý výkon	kW	3,1
Voliteľná možnosť elektrické štartovanie k dispozícii		●

Riešenia zero emission.

RD28e



CB250



WL20e



Charging Box

	Jednotka	CB250
Hmotnosť	kg	650
Rozmery	mm	1 480 x 820 x 1 105
Trieda ochrany	-	IP54
Teplotný rozsah	°C	Okolité teplota -20 – +40
Chladienie	-	Vzduchom chladený
Elektr. frekvencia	Hz	50
Menovitý výkon	kVA	50
Doba nabíjania	h	< 4,5 (16 A)
Kapacita	kWh	25

Valce

	Jednotka	RD24e	RD28e
Druh valca		Tandemový valec	Tandemový valec
Max. prevádzková hmotnosť	kg	3 000	3 410
Šírka bubna	mm	1 110	1 250
Presah na strane	kg	-	55
Odstredivá sila I / II	km/h	25 / 16	46 / 28
Motor	kg	Elektromotor	Elektromotor
Výkon (ISO 14396)	kW	16,8	24

Kolesové nakladače

	Jednotka	WL20e
Výkon	kW/PS	-
Objem lyžice	m ³	0,19
Výška / šírka	mm	1 939 – 2 336 / 1 025
Hmotnosť	kg	2 170 – 2 350
Rýchlosť pojazdu Voliteľná rýchl. pojazdu	km/h	0 – 15
Preklopné zaťaženie s lyžicou*	kg	1 550 – 1 620
Max. výška otočného bodu lyžice / max. výšypná výška	mm	2 710 / 2 017
Vnútrotný polomer	mm	1 205

Riešenia zero emission.



DT10e



DW15e



803
dualpower

EZ17e

Pásové dumpre

	Jednotka	DT05e	DT10e
Max. užitočné zaťaženie	kg	540	1 000
Prevádzková hmotnosť	kg	500	890–1 030
Výkon motora	kW/PS	5,5/7,5	2/2,75
Rýchlosť pojazdu	km/h	3	4
Stúpavosť pri naložení	max. %	36	36
Korba plná po okraj navršená	l	260** 290**	334** 427**
Dĺžka		1 024**	1 803**
šírka	mm	589**	790**
výška		1 185**	1 270**

Kolesové dumpre

	Jednotka	DW15e
Užitočné zaťaženie	kg	1 500
Prevádzková hmotnosť	kg	1 966–2 025
Korba plná po okraj navršená	l	650 800
Typ motora		Elektromotor
Menovitý výkon	Ah/kWh	300/14,4
Výkon motora (ISO 3046/1)	kW/PS	6,5/8,7
Maximálna rýchlosť	km/h	14
Uhol ohybu	°	± 33
Polomer otáčania	mm	3 650
Stúpavosť (teoreticky)	%	45
Dĺžka		3 300
šírka	mm	1 304
výška		2 535

Pásové rýpadlá

	Jednotka	803 dualpower	EZ17e
Prepravná hmotnosť	kg	955–1 015	1 681
Prevádzková hmotnosť	kg	1 052–1 115	1 797–2 151
Výkon motora podľa ISO	kW/PS	9,9/13	16,5
Hĺbkový dosah	mm	1 763	2 323 2 483**
Max. násypná výška	mm	2 012	2 439 2 553**
Polomer výkopu	mm	3 090	3 900 4 050**
Dĺžka		2 828	3 584
šírka	mm	700–860	990–1 300
výška		1 427*, 2 261	2 489

* zdvíhací mechanizmus vodorovne – rovný stroj ** vyklápací korba

* Bez oblička ROPS ** Vrátane hydraulického oleja

Ponorné vibrátory s akumulátorovým batohom s meničom.



Ponorné vibrátory

	Jednotka	Batoh s meničom ACBe	Akumulátorové ponorné vibrátory IEE
Prevádzková hmotnosť s/bez BP1000	kg	13,5 / 4,2	-
Prevádzková hmotnosť s/bez BP500	kg	10,25 / 4,2	-
Menovitý prúd	A	20	-
Vstupné/ výstupné napätie V	V	51 (3-) / 34 (3-)	-
Výstupná frekvencia	Hz	200	-
Výstupný výkon	kW	0,79	-
Priemer hlavy	mm	-	38 / 45 / 58
Dĺžky hadíc	m	-	1,5 / 3,0 / 5,0
Doba chodu na jedno nabitie akumulátor (BP1000)	h	-	až 4 hodiny

Ponorné vibrátory.



Basic: Ohybné hriadele

	Jednotka	SM1-E	SM2-E	SM4-E	SM0-S	SM1-S	SM2-S	SM3-S	SM4-S	SM5-S	SM7-S	SM9-S
Dĺžka	m	1	2	4	0,5	1	2	3	4	5	7	9
Hmotnosť	kg	1,5	2,5	4,3	1,3	2,7	4,3	5,9	7,1	9,3	12,9	15,1

Basic: Vibračné hlavy

	Jednotka	H25	H25S	H25HA	H35	H35S	H35HA	H45	H45S	H45HA	H50HA	H55	H65
Priemer	mm	25	25	26	35	35	36	45	45	45	50	57	65
Dĺžka	mm	440	295	380	410	310	405	385	305	390	395	410	385
Hmotnosť	kg	1,3	0,8	1,3	2,1	1,6	2,3	3,4	2,8	3,3	3,9	5,3	6,2

Basic: Pohon

	Jednotka	M1500	M2500	A5000/160	L5000/225
Pohon		Univerzálny motor s ochrannou izoláciou		Vzduchom chladený jednovalcový štvortaktný benzínový motor Briggs & Stratton XR750	Vzduchom chladený jednovalcový štvortaktný dieselový motor Kohler
Napätie	V	230 1~	230 1~	-	-
Prúd	A	6,5	7,8	-	-
výkon	kW/k	1,5	1,8	4/5,4	3,3/4,5
Hmotnosť	kg	5,3	5,9	23,7	35,6

Advanced: Ponorné vibrátory

	Jednotka	IE38	IE45	IE58
Priemer hlavy	mm	38	45	58
Efektívne zhutňovanie Ø*	cm	-	-	-
Napätie	V	42	42	42
Prúd	A	5	8	12
Frekvencia	Hz	200	200	200
Ochranná hadica**/ prúdový kábel	m	10/15	10/15	10/15

Advanced: Ponorné vibrátory s integrovaným meničom

	IEC38	IEC45	IEC58
	38	45	58
	-	-	-
	220-240 1~	220-240 1~	220-240 1~
	3	4	5
	50-60	50-60	50-60
	10/15	10/15	10/15

* Toto nie je záväzný údaj na základe praktických skúseností našich zákazníkov za určitých prevádzkových podmienok. Tieto údaje sa môžu za určitých podmienok odlišovať. Vždy odporúčame najskôr vykonať pokusné betonárske práce za prevádzkových podmienok.

** Maximálna dĺžka ochrannej hadice, dodat je možné rôzne dĺžky ochrannej hadice.

Ponorné vibrátory.



IREN

5 modely

IRSEN

4 modely

IRFU

5 modely

Premium: Ponorné vibrátory

	Jednotka	IREN30	IREN38	IREN45	IREN58	IREN65
Priemer hlavy	mm	30	38	45	58	65
Efektívne zhutňovanie Ø*	cm	40	50	60	85	100
Napätie	V	42/250	42/250	42/250	42/250	42/250
Prúd	A	3,5/0,6	7/1,4	10/1,85	17,3/3	25/4,2
Frekvencia	Hz	200	200	200	200	200
Ochranná hadica**/ prúdový kábel	m	18/15	18/15	18/15	18/15	18/15

Premium: Ponorné vibrátory s integrovaným meničom

	Jednotka	IRFU30	IRFU38	IRFU45	IRFU58	IRFU65	IRSE-FU45	IRSE-FU58
Priemer hlavy	mm	30	38	45	57	65	45	58
Efektívne zhutňovanie Ø*	cm	40	50	60	85	100	60	85
Napätie	V	220-240 1~	220-240 1~	220-240 1~	220-240 1~	220-240 1~	220-240 1~	220-240 1~
Prúd	A	2,2	3,5	4,8	6	7,5	4,8	6
Frekvencia	Hz	50-60	50-60	50-60	50-60	50-60	L 50-60	50-60
Ochranná hadica**/ prúdový kábel	m	15/15	15/15	15/15	15/15	15/15	0,8/15	0,8/15

Premium: Vibračné hlavy

	Jednotka	IRflex30	IRflex38	IRflex45	IRflex58
Priemer hlavy	mm	30	38	45	58
Hmotnosť	kg	6,7	10,7	12	17
Max. dĺžka ochrannej hadice	m	10	10	10	10
Frekvencia	Hz	200	200	200	200
Vibrácie	1/min	12 000	12 000	12 000	12 000

* Toto nie je záväzný údaj na základe praktických skúseností našich zákazníkov za určitých prevádzkových podmienok. Tieto údaje sa môžu za určitých podmienok odlišovať. Vždy odporúčame najskôr vykonať pokusné betonárske práce za prevádzkových podmienok.

Ponorné vibrátory s integrovaným meničom.



IRSE-FU

2 modely

IRFUflex

4 modely

Premium: Ponorné vibrátory

	Jednotka	IRSEN30	IRSEN38	IRSEN45	IRSEN58
Priemer hlavy	mm	30	38	45	58
Efektívne zhutňovanie Ø*	cm	40	50	60	85
Napätie	V	42/250	42/250	42/250	42/250
Prúd	A	3,5/0,6	7/1,4	10/1,85	17,3/3
Frekvencia	Hz	200	200	200	200
Ochranná hadica**/ prúdový kábel	m	0,8/15	0,8/15	0,8/15	0,8/15

Premium: Menič

	Jednotka	FUFlex4/230
Hmotnosť	kg	9,4
Výstupné napätie	V	230
Menovitý prúd	A	6
Výstupný prúd	A	3,5
Dĺžka kábla	m	15

** Maximálna dĺžka ochrannej hadice, dodaný je možné rôzne dĺžky ochrannej hadice.

Príložné vibrátory.

Séria 2

AR26
ARFU26

7 modely
3 000–6 000 1/min
3,00–6,47 kN



Séria 3

AR34

4 modely
3 000–6 000 1/min
3,47–6,98 kN



Séria 4

AR43

4 modely
3 000–6 000 1/min
10,10–10,52 kN



VT

Vibračný stôl

Zhotovený podľa prania
zákazníka

Séria 5

AR52
AR53
AR54

9 modely
3 000–9 000 1/min
13,77–14,14 kN



Séria 6

AR63
AR64

7 modely
1 500–9 000 1/min
5,05–19,03 kN



Séria 7

AR75

7 modely
1 500–9 000 1/min
10,29–26,56 kN



Séria PEV

PEV10
PEV14
PEV27
PEV45
PEV60

5 modely
8 000–16 500 1/min
10–60 kN



Meniče frekvencie.

FUE-M38

FUE M/S 75A



FUH20



Vibračná lišta Viazacia armatúr

DF16



P35A



Meniče frekvencie

	Jednotka	FUE10 42/200W	FUE10 250/200W	FUE M/S 75A	FUE M/S 85A	FUE M/S 225A	FUH20	FUH35	FUH70*
Hmotnosť	kg	87	87	29,5	42	150	8,9	15	24
Vstupné/ výstupné napätie	V	400 3~/ 42 3~	415 3~/ 250 3~	400/ 42 3~	400/ 42 3~	400/ 42	230/ 42	230/ 42	230/ 42
Vstupná/ výstupná frekvencia	Hz	50-60/ 0-200	50-60/ 0-200	50-60/ 0-200	50-60/ 0-200	50-60/ 0-200	50/ 200	50-60/ 200	50-60/ 200
Vstupný/ výstupný prúd	A	24,5/145	24,5/25	13/75	13/85	29/225	7,8/20	9,5/35	16/58
Prúdový kábel	m	3	3	2,5	2,5	-	1,5	2,2	2,2

Meniče frekvencie

	Jednotka	FUE-M38
(Štandardné) výkonové stupne		17A, 23A, 31A, 43A, 57A, 71A*
Veľkosť skrine 1 (17-43A)	mm (d x š x v)	800x1 200x400*
Veľkosť skrine 2 (57+71A)	mm (d x š x v)	800x1 600x500*

* Ďalšie veľkosti a výkonové stupne sú k dispozícii na pranie zákazníka.

Vibračná lišta

	Jednotka	P35A
Hmotnosť	kg	15,5
Pohon		Vzduchom chladený jednovalcový štvortaktný benzínový motor
Výkon	kW/PS	1,2/1,6
pri otáčkach	(1/min)	7 000

* Možnosť dodania typu zariadenia s 0 - 200 Hz

Viazacia armatúr

	Jednotka	DF16
Prevádzková hmotnosť	kg	2,2
Počet viazačiek na viazacie pásky (zásobník)	Ks	77
Rýchlosť viazania	Uzly/h	cca 1 000
Rýchlosť viazania	Sek./uzly	cca 0,8
Vonkajší priemer kruhových materiálov na viazanie	mm	Minimum 6+6/ Maximum 16+16
Objednávacie množstvá viazačiek	pomedený ocelový drôt	Debna: Obsah 7 700 viazačiek Paleta: Obsah 138 600 viazačiek

Dusadlá.



Akumulátorové dusadlá

3 modely



2-taktné dusadlá

7 modely



4-taktné dusadlá

3 modely



Naftové dusadlá

1 model

Dusadlá

	Jednotka	AS30e	AS50e	AS60e	BS30	BS50-2	BS60-2	BS70-2
		Akumulátorové dusadlá			2-taktné dusadlá			
Šírka hutniaceho nástavca B	mm	150	280	280	150	165/280	280	280
Prevádzková hmotnosť	kg	41,7	71	71	32	56/59	66	74
Zdvih na hutniacej doske	mm	40	44	61	42	64	65	65
Max. počet úderov	(1/min)	820	680	680	820	700	700	700
Typ motora		Elektromotor	Elektromotor	Elektromotor	WM 80	WM 80	WM 80	WM 80

	Jednotka	BS50-2plus	BS60-2plus	BS70-2plus	BS50-4As	BS60-4As	BS70-4As	DS70
		2-taktné dusadlá			4-taktné dusadlá			Naftové dusadlá
Šírka hutniaceho nástavca B	mm	165/280	280	280	280	280	280	270
Prevádzková hmotnosť	kg	56/59	66	74	65	72	80	83
Zdvih na hutniacej doske	mm	64	65	65	61	81	65	75
Max. počet úderov	(1/min)	700	700	700	680	680	680	670
Typ motora		WM 80	WM 80	WM 80	Honda GXR120	Honda GXR120	Honda GXR120	Yanmar L 48

Jednosmerné vibračné dosky.



APS1135e



AP2560e



BPS1030



WP1550



DPS2050

Jednosmerné vibračné dosky

	Jednotka	AP2560e	APS1030e	APS1135e	APS1340e	APS1550e	APS2050e
Prevádzková hmotnosť (bez/s nádržou na vodu)	kg	133	51/53*	61/63*	73/75*	77/82	87/92
Odstredivá sila	kN	25	10	11	13	15	20
Pracovná šírka	mm	600	300	350	400	500	500
Frekvencia	Hz	98	98	98	98	98	98
Motor		Elektromotor			Elektromotor		
Menovitý výkon pri 3 600 1/min	kW	-	-	-	-	-	-

	Jednotka	BPS1030	BPS1135	BPS1340	BPS1550	BPS2050	DPS2050	WP1540	WP1550
Prevádzková hmotnosť (bez/s nádržou na vodu)	kg	53/58*	61/66*	71/75*	84/89	87/99	110/115	86-92	90-98
Odstredivá sila	kN	10	11	13	15	20	20	15	15
Pracovná šírka	mm	300	350	400	500	500	500	430	500
Frekvencia	Hz	98	98	98	98	98	98	98	98
Motor		Honda GX 120			Briggs & Stratton XR750		Hatz 1B20	Honda GX 160	
Menovitý výkon pri 3 600 1/min	kW	2,6	2,6	2,6	-	-	-	3,6	3,6

* Hmotnosť závisí od zvoleného doplnkového vybavenia

Reverzné vibračné dosky.



Reverzné vibračné dosky

	Jednotka	APU3050e	WPU1550A	BPU2540	DPU2540/50/60	BPU3050	DPU3050	DPU3060
		30 kN	15 kN	25 kN	25 kN		30 kN	
Prevádzková hmotnosť	kg	212	89–96	145	160/166/171	181	181	190–215*
Odstredivá sila	kN	30	15	25	25	30	30	30
Pracovná šírka	mm	500	498	400	400/500/600	500	500	600
Výška (bez oja)	mm	728	556	666	736	777	777	777
Frekvencia	Hz	90	98	90	90	90	90	90
Motor		Elektromotor	Honda GX 160	Honda GX 160	Hatz 1 B 20	Honda GX270	Hatz 1 B 30	Hatz 1 B 30
Menovitý výkon	kW	3,1	3,6 (pri 3 600 1/min)	3,1 (pri 2 840 1/min)	3,1 (pri 2 800 1/min)	5,1 (pri 3 600 1/min)	4,2 (pri 2 800 1/min)	4,2 (pri 2 800 1/min)
Voliteľná možnosť elektrické štartovanie k dispozícii		●	–	–	–	–	○	○

	Jednotka	DPU3070	BPU3750	DPU3750	DPU3760	DPU40	DPU45	BPU5545
		30 kN		37 kN	37 kN	40 kN	45 kN	55 kN
Prevádzková hmotnosť	kg	195	247	240	274	374	376	340
Odstredivá sila	kN	30	37	37	37	40	45	55
Pracovná šírka	mm	700	500	500	600	604	604	604
Výška (bez oja)	mm	777	777	777	–	790	790	725
Frekvencia	Hz	90	90	90	90	69	69	69
Motor		Hatz 1 B 30	Honda GX270	Hatz 1 B 30	Hatz 1 B 30	Yanmar L70V	L70V	Honda GX390
Menovitý výkon	kW	4,2 (pri 2 800 1/min)	5,1 (pri 3 600 1/min)	4,2 (pri 2 800 1/min)	4,2 (pri 2 800 1/min)	4,5 (pri 3 000 1/min)	4,5 (pri 3 000 1/min)	6,4 (pri 2 600 1/min)
Voliteľná možnosť elektrické štartovanie k dispozícii		–	–	○	●	●	●	–

– nie je k dispozícii ● k dispozícii ○ Voliteľná možnosť * Hmotnosť v závislosti od zvolených prídavných voliteľných možností diaľkové ovládanie

Reverzné vibračné dosky.



Reverzné vibračné dosky

	Jednotka	DPU5545 55 kN	DPU6555 65 kN	DPU80 80 kN	DPU80r 80 kN	DPU90 90 kN
Prevádzková hmotnosť	kg	399–447*	480–527	756–771	709–724	756–771
Odstredivá sila	kN	55	65	80	80	90
Pracovná šírka	mm	604–750	710–860	670–770	670–770	670–770
Výška (bez oja)	mm	790	861	830	830	830
Frekvencia	Hz	69	69	56	56	63
Motor		Hatz 1 D 42S	Hatz 1 D 81S	Kohler KDW 702	Kohler KDW 702	Kohler KDW 702
Menovitý výkon	kW	6,4 (pri 2 850 1/min)	9,6 (pri 2 800 1/min)	11 (pri 3 600 1/min)	11 (pri 3 600 1/min)	11,7 (pri 3 600 1/min)
Voliteľná možnosť elektrické štartovanie k dispozícii		○	○	●	●	●

	Jednotka	DPU110 110 kN	DPU110r 110 kN	DPU110 Spojovacia súprava	DPU130r 130 kN
Prevádzková hmotnosť	kg	813–830	793–810	2 616	1 170
Odstredivá sila	kN	110	110	3 110	130
Pracovná šírka	mm	870–970	870–970	3 000	1 202
Výška (bez oja)	mm	830	830	830	996
Frekvencia	Hz	60	60	60	58
Motor		Kohler KDW 702	Kohler KDW 1003	Kohler KDW 1003	Kohler KDW 1404
Menovitý výkon	kW	18,5 (pri 3 600 1/min)	18,5 (pri 3 600 1/min)	16 (pri 3 600 1/min)	21 (pri 2 700 1/min)
Voliteľná možnosť elektrické štartovanie k dispozícii		●	●	–	●

Valce.

RTSC3



Priekopové valce

	Jednotka	RTSC3
Prevádzková hmotnosť	kg	1 465
Priemer bubna	mm	520
Šírka bubna	mm	560–820
Pohon		Vodou chladený 3-valcový dieselový motor Kohler

RD7



Tandemové valce

	Jednotka	RD7
Prevádzková hmotnosť	kg	672/735/710*
Priemer bubna	mm	400
Šírka bubna	mm	650
Pohon		Dieselový motor Hatz (voliteľne s elektrickým štartovaním), benzínový motor Honda, dieselový motor Yanmar

*podľa výbavy

Valce.

RD18



RD40



Tandemové valce

	Jednotka	RD18-80	RD18-100	RD18-100C	RD24-100*	RD24-100C*	RD24-1000*	RD28-120**
Druh valca		Tandemový valec	Tandemový valec	Kombinovaný valec	Tandemový valec	Kombinovaný valec	Oscilačný valec	Tandemový valec
Prevádzková hmotnosť CECE	kg	1 580	1 670	1 630	2 475	2 385	2 525	2 695
Max. prevádzková hmotnosť	kg	1 840	1 950	1 830	3 190	3 119	3 240	3 410
Šírka bubna	mm	856	1 056	1 000	1 000	1 000	1 000	1 200
Presah na strane	mm	–	–	–	55/55	55/55	55/55	55/55
Odstredivá sila I / II	kN	25/16	25/16	25/16	46/28	46/28	46/28	52/32
Motor		Kubota D1105	Kubota D1105	Kubota D1105	Kubota D1803-CR	Kubota D1803-CR	Kubota D1803-CR	Kubota D1803-CR
Výkon (ISO 14396)	kW/PS	16,8/22,9	16,8/22,9	16,8/22,9	24/32,6	24/32,6	24/32,6	24/32,6

	Jednotka	RD28-120C**	RD28-1200**	RD40-130	RD24e	RD28e	RD40-130C	RD40-130D
Druh valca		Kombinovaný valec	Oscilačný valec	Tandemový valec	Tandemový valec	Tandemový valec	Kombinovaný valec	Oscilačný valec
Max. prevádzková hmotnosť	kg	3 320	3 470	4 920	3 000	3 410	4 790	5 230
Šírka bubna	mm	1 200	1 200	1 300	1 110	1 250	1 300	1 300
Presah na strane	mm	55/55	55/55	63/63	–	55	63/63	63/63
Odstredivá sila I / II	kN	52/32	52/32	64/39	25/16	46/28	–	64/39
Motor		Kubota D1803-CR	Kubota D1803-CR	Kubota V2403-CR	Elektromotor	Elektromotor	Kubota V2403-CR	Kubota V2403-CR
Výkon (ISO 14396)	kW/PS	24/32,6	24/32,6	37,4/50,9	16,8	24	37,4/50,9	37,4/50,9

	Jednotka	RD45-140	RD45-140C	RD45-140D
Druh valca		Tandemový valec	Kombinovaný valec	Oscilačný valec
Prevádzková hmotnosť CECE	kg	4 345	3 995	4 435
Max. prevádzková hmotnosť	kg	5 300	4 960	5 640
Šírka bubna	mm	1 380	1 380	1 380
Presah na strane	mm	63/63	63/63	63/63
Odstredivá sila I / II	kN	64/39	64/39	64/39
Motor		Kubota V2403-CR	Kubota V2403-CR	Kubota V2403-CR
Výkon (ISO 14396)	kW/PS	37,4/50,9	37,4/50,9	37,4/50,9

* RD24 a RD28: K dispozícii aj bez DPF, s motorom Kubota D1703, 18,5 kW / 25,2 k.

** RD28: K dispozícii aj bez DPF, s motorom Kubota D1703, 18,5 kW.

Valce.

RC50



RC70



Hladké valce

	Jednotka	RC50	RC50p	RC70	RC70p	RC70vo
Max. prevádzková hmotnosť	kg	6 040	5 530	8 040	6 920	6 830
Prevádzková hmotnosť s ROPS (CECE)	kg	4 815	4 935	6 320	6 190	6 105
Šírka bubna	mm	1 370	1 370	1 680	1 680	1 680
Presah na strane vľavo/vpravo	mm	65/65	65/65	80/70	80/70	80/70
Polomer otáčania (vnútri)	mm	3 375	3 375	3 310	3 310	3 310
Druh bubna	–	hladký / nedelený	Hutniaci nástavec	hladký / nedelený	Hutniaci nástavec	hladký / nedelený
Veľkosť pneumatík vzadu	–	AW 12,4–24 8 PR	TR 12,4–24 8 PR	AW 14,9–24 8 TL	TR 14,9–24 8 TL	AW 14,9–24 8 TL
Pohon	–	Dieselový motor Kubota V3307-CR-T		Dieselový motor Kubota V3307-CR-T		
Výkon (ISO 14396)	kw	55,4	55,4	55,4	55,4	55,4
Objem palivovej nádrže	l	123	123	123	123	123
Rýchlosť plynule	km/h	0–12,5	0–12,5	0–12,5	0–12,5	0–12,5
Stúpavosť s vibráciami/ bez vibrácií	%	55/60	55/60	55/60	55/60	55/60
Odstredivá sila vpredu I / II	kN	69	69	125/95	125	123

Kladivá.



Benzínové kladivá

	Jednotka	BH40	BH55				BH65			
d x š x v (bez nástroja)	mm	843x492 x318	777x492 x346	777x492 x346	833x492 x346	848x492 x346	858x492 x346	905x492 x346	905x492 x346	
Hmotnosť (bez nástroja)	kg	20,5	23	23	24	24	24	25	25	
Držiak nástroja	mm	Ø 27x80	Ø 27x80	hex 25x108	hex 28x160	Ø 27x80	hex 25x108	hex 28x160	hex 32x160	
Počet úderov	1/min	1 650	1 300	1 300	1 300	1 250	1 250	1 250	1 250	
Energia jednotlivého úderu	J	40	55	55	55	65	65	65	65	
Prevádzkový výkon	kW	1,6	1,6	1,6	1,6	1,7	1,7	1,7	1,7	
Objem nádrže	l	1,8	1,8	1,8	1,8	1,8	1,8	1,8	1,8	

	Jednotka	BH55rw		
d x š x v (bez nástroja)	mm	842x492x346	898x492x346	898x492x346
Hmotnosť (bez nástroja)	kg	25	26	26
Držiak nástroja	mm	Ø 27x80	hex 28x160	hex 32x160
Počet úderov	1/min	1 350	1 350	1 350
Energia jednotlivého úderu	J	55	55	55
Prevádzkový výkon	kW	1,6	1,6	1,6
Objem nádrže	l	1,8	1,8	1,8

Rezačky škár.



Rezačky škár

	Jednotka	BFS735	BFS940
d x š x v	mm	830x488x880	840x575x1 010
Hmotnosť	kg	69	86
Max. priemer kotúča	mm	350	350-400
Max. hĺbka rezu	mm	120	145
Uchytenie kotúča	mm	25,4	25,4
Výkon pri 3 600 1/min	kW	3,7	6,3
Objem benzínovej nádrže	l	4,3	5,3

	Jednotka	BF1345	BFS1350
d x š x v	mm	860x575x1 010	890x575x1 010
Hmotnosť	kg	93	94
Max. priemer kotúča	mm	350-450	350-500
Max. hĺbka rezu	mm	170	195
Uchytenie kotúča	mm	25,4	25,4
Výkon pri 3 600 1/min	kW	8,7	8,7
Objem benzínovej nádrže	l	6,1	6,1

Rozbrusovačky.



Rozbrusovačky

	Jednotka	BTS635s
d x š x v	mm	825 x 315 x 420
Hmotnosť	kg	11,6
Max. priemer kotúča	mm	350
Uchytenie kotúča	mm	25,4
Max. hĺbka rezu	cm	12,8
Výkon	kW	4,3
Objem benzínovej nádrže	l	1,1

Osvetlenie.



LTE

Osvetľovací stožiar

	Jednotka	LTE
Dĺžka		2 550
Šírka	mm	1 380
Výška		2 430*
Výška svetelného bodu	m	8,5
Typ výbojky		LED

* v prepravnej polohe

Elektrocentrály.



CB250

Charging Box

	Jednotka	CB250
Hmotnosť	kg	650
Rozmery	mm	1 480 x 820 x 1 105
Trieda ochrany	-	IP54
Teplotný rozsah	°C	Okolité teplota -20 – +40
Chladenie	-	Vzduchom chladený
Elektr. frekvencia	Hz	50
Menovitý výkon	kVA	50
Doba nabíjania	h	< 4,5 (16 A)
Kapacita	kWh	25

Generátory.



GV5003



GS12Ai

Generátory

	Jednotka	GV 2500	GV 5000	GV 5003		GV7000	GV7003	GS12
Dĺžka		623	729	729		729	729	960
šírka	mm	409	500	500		500	500	640
výška		500	536	536		536	536	667
Hmotnosť (prázdna)	kg	41	61	75		72	81	175
Trvalý výkon	kVA	2,1	4	1~ 3,4, 3~ 4,2		5,4	1~ 3,4, 3~ 6	1~ 6,94, 3~ 11,83
Menovitý prúd	A pri 1~	10,0	18,8	14,1		25,1	14,1	27,1
	A pri 3~	-	-	8		-	10,8	17,1
Frekvencia	Hz	50	50	50		50	50	50
Výrobca motora		Honda	Honda	Honda		Honda	Honda	Honda
Objem nádrže (palivo)	l	11	11	11		11	11	24
Pripojenie zásuviek		2xs ochranným kontaktom 230 V, 16A	2xs ochranným kontaktom 230 V, 16A	1xs ochranným kontaktom 230 V, 16A 1xCEE 230V, 16A 1xCEE 400V, 16A		1 x s ochranným kontaktom 230V, 16A 1xCEE 230V, 32A	1 x s ochranným kontaktom 230V, 16A 1xCEE 230V, 16A 1xCEE 400V, 16A	2x s ochranným kontaktom 230V, 16A 1xCEE 230V, 16A 1xCEE 400V, 16A

Čerpadlá.



PG2



PTS4A

Čerpadlá na čistú vodu

	Jednotka	PG2	PG3
Sacie a výtláčne hrdlo Ø	mm	50	75
Dĺžka	mm	480	515
šírka		375	405
výška		395	460
Prevádzková hmotnosť	kg	24	31
Celková dopravná výška m	m	30	30
Max. dopravované množstvo	l/min	600	1 000
Max. pevná látka Ø	mm	6,5	6,5
Výrobca motora		Honda	Honda

Membránové čerpadlá

	Jednotka	PD12A	PD13A
Sacie a výtláčne hrdlo Ø	mm	50	75
Dĺžka	mm	996	1 057
šírka		455	455
výška		585	589
Prevádzková hmotnosť	kg	59	63
Celková dopravná výška	m	15	15
Max. dopravované množstvo	l/min	189	333
Max. pevná látka Ø	mm	38	41
Výrobca motora		Honda	Honda

Odstredivé čerpadlá

	Jednotka	PT2A	PT3A	PTS4A
Sacie a výtláčne hrdlo Ø	mm	50	80	100
Dĺžka	mm	550	673	915
šírka		466	508	890
výška		501	571	890
Prevádzková hmotnosť	kg	43	67	150
Celková dopravná výška	m	32	29,5	32
Max. dopravované množstvo	l/min	625	1 315	2 609
Max. pevná látka Ø	mm	25	38	50
Výrobca motora		Honda	Honda	Honda

Čerpadlá.



1f- Kalové čerpadlá

	Jednotka	PST2 400	PST3 750	PS2 500	PSA2 500	PS2 800	PSA2 800	PS2 1500
Výbojka Ø	mm	50	80	50	50	50	50	50
Dĺžka šírka výška	mm	265 185 330	285 184 389	185 185 355	220 185 355	187 187 341	223 187 341	187 187 600
Prevádzková hmotnosť	kg	11,3	19	9,5	10	13,2	13,8	32,5
Celková dopravná výška	m	12	18	11	11	15	15	17,5
Max. dopravované množstvo	l/min	200	300	220	220	310	310	420
Max. pevná látka Ø	mm	9,5	7	6	6	6	6	6
Napätie	V	230	230	230	230	230	230	230

3~ Kalové čerpadlá 1,5–3,7 kW

	Jednotka	PS2 1503	PS3 1503	PS2 1503L	PSA2 1503L*	PS2 2203	PS3 2203	PS2 2203L	PSA2 2203L**	PS2 3703	PS3 3703	PS4 3703
Výbojka Ø	mm	50	75	50	50	50	75	50	50	50	75	100
Dĺžka šírka výška	mm	235 215 550	235 215 550	240 240 392	240 240 482	235 215 570	235 215 570	240 240 412	240 240 482	285 250 655	285 250 655	285 250 675
Prevádzková hmotnosť	kg	29	29	19,5	20	32	32	23	23,5	55	55	55
Celková dopravná výška	m	21,5	14,4	20	20	26	20,4	24	24	36,5	29	18
Max. dopravované množstvo	l/min	430	670	420	420	500	800	530	530	450	900	1 440
Max. pevná látka Ø	mm	8,5	8,5	8,5	8,5	8,5	8,5	8,5	8,5	8,5	8,5	8,5
Napätie	V	400	400	400	400	400	400	400	400	400	400	400

3~ Kalové čerpadlá 5,5–11 kW

	Jednotka	PS3 5503	PS4 5503	PS4 7503HH	PS4 7503HF	PS4 11003HH	PS4 11003HF
Výbojka Ø	mm	75	100	100	100	100	100
Dĺžka šírka výška	mm	305 260 695	305 260 705	330 315 785	330 315 785	375 350 805	375 350 805
Prevádzková hmotnosť	kg	66	66	93	93	130	130
Celková dopravná výška	m	32	22,5	40	31	48,5	32,5
Max. dopravované množstvo	l/min	1 100	1 750	1 400	2 040	1 440	2 440
Max. pevná látka Ø	mm	8,5	8,5	8,5	20	8,5	20
Napätie	V	400	400	400	400	400	400

* Automatický typ zariadenia k dispozícii: PSA2 1503L: Hmotnosť 20 kg, Výška: 482 mm.

** Automatický typ zariadenia k dispozícii: PSA2 2203L: Hmotnosť: 23,5 kg, Výška: 482 mm.

Pásové rýpadlá.

803
dualpower



803

Pásové rýpadlá

	Jednotka	803 dualpower	HPU8	803
Prepravná hmotnosť	kg	955–1 015	190*	931–992
Prevádzková hmotnosť	kg	1 052–1 115	192*	1 029–1 115
Výkon motora podľa ISO	kW/PS	9,9/13	7,5/10	9,9/13
Hĺbkový dosah	mm	1 763	/	1 763
Max. násypná výška	mm	2 012	/	2 012
Polomer výkopu	mm	3 090	/	3 090
Dĺžka	mm	2 828	930	2 828
šírka		700–860	720	700–860
výška		1 427**, 2 261	836	1 427**, 2 261

* Vrátane hydraulického oleja
** Bez oblúka ROPS

Pásové rýpadlá.



Pásové rýpadlá

	Jednotka	ET16	EZ17	EZ17e
Prepravná hmotnosť	kg	1 402–1 602	1 595–1 822	1 681
Prevádzková hmotnosť	kg	1 529–1 842	1 724–1 950	1 797 – 2 151
Výkon motora podľa ISO	kW/PS	13,8/18,5	13,8/18,5	16,5
Hĺbkový dosah	mm	2 242 2 413*	2 326 2 486*	2 323 2 483*
Max. násypná výška	mm	2 371 2 493*	2 436 2 550*	2 439 2 553*
Polomer výkopu	mm	3 700 3 861*	3 899 4 050*	3 900 4 050*
Dĺžka šířka výška	mm	3 644 990–1 300 2 285	3 585 990–1 300 2 362	3 584 990–1 300 2 489

* Dlhá násada lyžice (voliteľná možnosť)

Pásové rýpadlá.



ET18



ET20



ET24

Pásové rýpadlá

	Jednotka	ET18	ET20	ET24
Prepravná hmotnosť	kg	1 582–2 060	1 862–2 182	2 057–2 401
Prevádzková hmotnosť	kg	1 725–2 203	2 005–2 526	2 200–2 746
Výkon motora podľa ISO	kW/PS	13,8/18,5	13,8/18,5	13,8/18,5
Hĺbkový dosah	mm	2 202 2 402*	2 483 2 683*	2 402 2 602*
Max. násypná výška	mm	2 510 2 621*	2 713 2 836*	2 748 2 870*
Polomer výkopu	mm	3 802 3 989*	4 129 4 317*	4 146 4 334*
Dĺžka šírka výška	mm	3 854 990–1 300 2 285	4 049 990–1 300 2 295**	4 022 1 400 2 392
Vertical Digging System VDS	°	(15°)**	(15°)**	(15°)**

* Dlhá násada lyžice (voľiteľná možnosť)

** Voľiteľná možnosť

Pásové rýpadlá.



EZ26



ET35



EZ36

Pásové rýpadlá

	Jednotka	EZ26	ET35	EZ36
Prepravná hmotnosť	kg	2 469–3 161	3 365–4 276	3 530–4 446
Prevádzková hmotnosť	kg	2 571–3 513	3 450–4 361	3 720–4 945
Výkon motora podľa ISO	kW/PS	15,8/21,5	18,2/24,4	18,2/24,4
Hĺbkový dosah	mm	2 544–2 744	3 245/3 166–3 497/3 416*	3 247/3 172–3 497/3 422*
Max. násypná výška	mm	2 840–2 970	3 337–3 489*	3 336/3 411–3 489/3 564*
Polomer výkopu	mm	4 613–4 805	5 270–5 507*	5 298–5 582*
Dĺžka	mm	4 266	5 268/5 271**	4 881/ 5 508**
šírka		1 570	1 630	1 750
výška		2 414	2 491/2 711**	2 491/2 711**
Vertical Digging System VDS	°	(15°)**	(15°)**	(15°)**

* Dlhá násada lyžice (voľiteľná možnosť)

** Voľiteľná možnosť

Pásové rýpadlá.



Pásové rýpadlá

	Jednotka	ET42	EZ50	ET58	EZ80
Prepravná hmotnosť	kg	3 807–4 609	4 607–5 454	4 807–5 630	7 588–8 877
Prevádzková hmotnosť	kg	4 032–4 824	4 847–5 685	5 052–6 386	7 918–9 544
Výkon motora podľa ISO	kW/PS	32,5/46	32,5/46	33,4/45,4	42/56,3
Hĺbkový dosah	mm	3 344 3 544*	3 467 3 667*	3 767 4 017*	3 919 4 169*
Max. násypná výška	mm	3 573 3 703*	3 655 3 784*	3 834 3 995*	4 587 4 749*
Polomer výkopu	mm	5 489 5 678*	5 988 6 105*	6 039 6 277*	6 955 7 190*
Dĺžka šírka výška	mm	5 146 1 750 2 494	5 467–6 035* 1 960 2 555–2 667	5 446*–5 455 1 960 2 550–2 661	6 939–6 944* 2 250 2 562–2 738

* Dlhá násada lyžice (voliteľná možnosť)

** Voliteľná možnosť

Pásové rýpadlá.

ET65



ET90



Pásové rýpadlá

	Jednotka	ET65
Prepravná hmotnosť	kg	5 806–6 682
Prevádzková hmotnosť	kg	6 078–7 358
Výkon motora podľa ISO	kW/PS	42/56,3
Hĺbkový dosah	mm	3 757 4 003* 3 879** 4 184****
Max. násypná výška	mm	3 993 4 714* 4 684** 4 916****
Polomer výkopu	mm	6 224 6 508* 6 601** 6 890****
Dĺžka šírka výška	mm	6 100–6 210/** 1 950 2 478–2 654

* Dlhá násada lyžice (voliteľná možnosť)
** Voliteľná možnosť

Pásové rýpadlá

	Jednotka	ET90
Prepravná hmotnosť	kg	8 348–9 625
Prevádzková hmotnosť	kg	8 710–10 506
Výkon motora podľa ISO	kW/PS	55,4/75,3
Hĺbkový dosah	mm	4 325 4 625* 4 379** 4 679****
Max. násypná výška	mm	5 066 5 272* 5 674** 5 940****
Polomer výkopu	mm	7 331 7 620* 7 596** 7 889****
Dĺžka šírka výška	mm	6 468–7 139/** 2 250 2 562–2 744/**

* Dlhá násada lyžice (voliteľná možnosť)
** Voliteľná možnosť

Pásové rýpadlá.



Pásové rýpadlá

	Jednotka	ET145
Prepravná hmotnosť	kg	14 917–15 701
Prevádzková hmotnosť	kg	15 551–17 275
Výkon motora podľa ISO	kW/PS	55,4/75,3
Hĺbkový dosah	mm	4 981 5 481*
Max. výsypná výška	mm	5 620 5 945*
Polomer výkopu	mm	8 261 8 727*
Dĺžka šírka výška	mm	7 720/7 788* 2 490 2 786

* Dlhá násada lyžice (voliteľná možnosť)

Kolesové rýpadlá.



Kolesové rýpadlá

	Jednotka	EW65
Prepravná hmotnosť	kg	6 472–7 720
Prevádzková hmotnosť	kg	6 755–8 647
Výkon motora podľa ISO	kW/PS	42/56,3
Hĺbkový dosah	mm	3 531 3 831* 3 596** 3 895***
Max. násypná výška	mm	4 207 4 389* 4 961** 5 195***
Polomer výkopu	mm	6 220 6 504* 6 590** 6 877***
Dĺžka šírka výška	mm	6 207–6 425 2 088 2 952

* Dlhá násada lyžice (voliteľná možnosť)

** Trojdielny výložník (voliteľná možnosť)

*** Dvojmontáž pneumatík

Kolesové rýpadlá.



EW100



Kolesové rýpadlá

	Jednotka	EW100
Prepravná hmotnosť	kg	10 320–11 550
Prevádzková hmotnosť	kg	10 625–11 855
Výkon motora podľa ISO	kW/PS	55/75 100/136*
Max. hĺbkový dosah	mm	4 968
Max. násypná výška	mm	6 260
Max. polomer výkopu	mm	7 713
Dĺžka	mm	6 707
šírka		2 450
výška		2 963

* Voliteľný motor



ZERO EMISSION

TECHNOLÓGIA NA
BETON

ZHUTŇOVANIE

BÚRANIE A DEMOLÁCIA

GENERÁTORY,
ČERPADLÁ, OSVETLENIE

RÝPADLÁ

NAKLADAČE, DUMPRE

Kolesové nakladače.



WL20



WL20e

WL28



WL25



WL32

Kolesové nakladače

	Jednotka	WL20e	WL20	WL25	WL28	WL32
výkon	kW/PS	–	18,4/25	18,4/25	18,4/25 (33,3/45,3 // 40,1/54,5)	45/61,2
Objem lyžice	m ³	0,19	0,19	0,30	0,42	0,47
Výška / šírka	mm	1 939–2 336/ 1 025	1 880–2 302 / 1 076	1 843–2 360 / 1 194	1 890–2 395/ 1 250	2 351/1 414
Hmotnosť	kg	2 170–2 350	2 000–2 150	2 380–2 550	2 800–3 300	3 400
Rýchlosť pojazdu Voliteľná rýchľ. pojazdu	km/h	0–15	0–20	0–20	0–20 0–30	0–20 0–28
Preklopné zaťaženie s lyžicou*	kg	1 550–1 620	1 215–1 437	1 393–1 958	1 910–2 640	2 032–2 269
Max. výška otočného bodu lyžice / max. výšypná výška	mm	2 710/2 017	2 693/2 011	2 540–2 871/ 1 720–2 022	2 560/1 700	3 208/2 300
Vnútrotný polomer	mm	1 205	1 219	1 343–1 480	1 510	1 731

* zdvíhací mechanizmus vodorovne – rovný stroj

Kolesové nakladače.



Kolesové nakladače

	Jednotka	WL34	WL38
výkon	kW/PS	45/61 (55,4/75)	45/61 (55,4/75)
Objem lyžice	m ³	0,62	0,64
Výška / šířka	mm	2 220–2 420/1 550	2 371–2 548/1 570
Hmotnosť	kg	3 900	4 300
Rýchlosť pojazdu Voliteľná rýchľ. pojazdu	km/h	0–20 0–28	0–20 0–28
Preklopné zaťaženie s lyžicou*	kg	2 925–3 055	3 719
Max. výška otočného bodu lyžice / max. výšpná výška	mm	3 270/2 460	3 251/2 379
Vnútorý polomer	mm	1 680	1 640

* zdvíhací mechanizmus vodorovne – rovný stroj

Kolesové nakladače.



WL44



WL52



WL54

Kolesové nakladače

	Jednotka	WL44	WL52	WL54
výkon	kW/PS	45/61 (55,4/75)	55,4/75	55,4/75
Objem lyžice	m ³	0,80	0,85	0,90
Výška / šírka	mm	2 332–2 528/1 830	2 498–2 680/1 810	2 495–2 553/1 847
Hmotnosť	kg	4 600	5 100	5 800
Rýchlosť pojazdu Voliteľná rýchl. pojazdu	km/h	0–20 0–30	0–20 0–30	0–20 0–30
Preklopné zaťaženie s lyžicou*	kg	3 327	3 949	3 270–3 583
Max. výška otočného bodu lyžice / max. výšpná výška	mm	3 200 / 2 430	3 240/2 470	3 671/2 864
Vnútorňý polomer	mm	1 990	1 910	1 674

* zdvíhací mechanizmus vodorovne – rovný stroj

Kolesové nakladače.



Kolesové nakladače

	Jednotka	WL60	WL70	WL95	WL110
výkon	kW/PS	74,4/101,2	100/136	100/136 (115/156)	115/156
Objem lyžice	m ³	1,00	1,10	1,55	1,80
Výška / šířka	mm	2 693/1 829	2 693/1 829	3 060/2 390	3 060/2 390
Hmotnosť	kg	5 930	7 140	10 387	11 250
Rýchlosť pojazdu Voliteľná rýchľ. pojazdu	km/h	0–20 0–30 0–40	0–20 0–30 0–40	0–20 0–40	0–20 0–40
Preklopné zaťaženie s lyžicou*	kg	3 674	4 762	6 529	7 739
Max. výška otočného bodu lyžice / max. výšypná výška	mm	3 686/2 841	3 686/2 840	3 820/2 860	3 820/2 860
Vnútorý polomer	mm	1 666	1 666	2 450	2 450

* zdvíhací mechanizmus vodorovne – rovný stroj

Teleskopické nakladače.



Teleskopické nakladače

	Jednotka	TH412	TH522	TH627
výkon	kW/PS	18,4/25 (33,3/45,3)	45/61	55,4/75
Objem lyžice	m ³	0,45	0,71	0,85
Výška / šírka	mm	1 995/1 564	1 950/1 808	1 985/1 960
Prevádzková hmotnosť	kg	2 750–2 900	4 200	4 200–5 000
Rýchlosť pojazdu	km/h	0–20	0–20	0–20
Voliteľná rýchl. pojazdu	km/h	0–30	0–30	0–30
Max. užitočné zaťaženie (LSP 500mm)	kg	1 250	2 200	2 700
Max. stohovacia výška / výsypaná výška	mm	4 301/3 566	5 156/4 520	5 790/5 005
Polomer otáčania pneumatikami	mm	2 695	3 281	3 670

Prídavné zariadenia kolesových nakladačov a teleskopických nakladačov (výber).



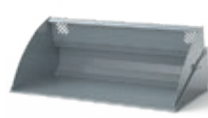
Lyžica 4v1
(s trhacími zubmi)



Lyžica na ľahký materiál



Lyžica s bočným vyklápaním



Zrovnávací lyžica



Univerzálna lyžica



Lyžica na kamene



Presievacia lyžica



Paletové vidly



Paletové vidly
(sklopné)



Paletové vidly
(hydraulicky
prestavitelné)



Zrovnávač zeminy



**Kliešte na
kvetináče**



Fréza na kmene



Mulčovač



Radlica na sneh



Radlica na sneh v tvare V



Metla



Cepová sekačka
so záchytnou vaňou



Zemný vrták

Kolesové dumpre.



1501



1601



1001



DW20

Kolesové dumpre

	Jednotka	DW15e	1001	1501	1601	DW20
Užitočné zaťaženie	kg	1 500	1 000	1 500	1 500	2 000
Prevádzková hmotnosť	kg	1 966–2 025	1 230–1 500	1 336	1 336	1 955–2 545
Korba plná po okraj navršená	l	650 800	415 525	650 800	829 1 044	1 200 1 500*
Typ motora		Elektromotor	Yanmar 3TNV76	Yanmar 3TNV76	Yanmar 3TNV76	Yanmar/Diesel 3 TNV 76
Menovitý výkon	Ah/kWh	300/14,4	–	–	–	–
Výkon motora (ISO 3046/1)	kW/PS	6,5/8,7	18,9/25,7	18,9/25,7	18,9/25,7	18,9/25,7
Maximálna rýchlosť	km/h	14	14	16	16	20
Uhol ohybu	°	± 33	± 33	± 33	± 33	±36
Polomer otáčania	mm	3 650	3 200	3 300	3 300	3 700
Stúpanosť (teoreticky)	%	45	45	50	50	60
Dĺžka	mm	3 300	3 080	3 220**	3 310	3 788
šírka		1 304	1 180	1 305	1 305	1 497
výška		2 535	2 580	2 550	2 550	2 760

** Otočná vyklápacia korba

Kolesové dumpre.



Kolesové dumpre

	Jednotka	DW30*	DW40	DW50
Užitočné zaťaženie	kg	3 000	4 000	5 000
Prevádzková hmotnosť	kg	2 048–2 506	2 640–2 950	3 235–3 642
Korba plná po okraj navršená	l	1 420 1 800*	1 800 2 300	2 000 2 650
Typ motora		Yanmar / Diesel 3 TNV 76	Perkins / Diesel 403J-E17T	Deutz TD 2,2
Výkon motora (ISO 3046/1)	kW/PS	18,9/25,7	36/49	45/59,7
Maximálna rýchlosť	km/h	20	25	25/30***
Uhol ohybu	°	± 36	± 36	± 37
Polomer otáčania	mm	3 800	4 030	4 280
Stúpanosť (teoreticky)	%	60	60	45
Dĺžka	mm	3 786	4 269	4 498
šírka		1 730	1 780	1 915
výška		2 778	2 857	2 783

*Korba s čelným vyklápaním **Otočná vyklápacia korba *** Voliteľne

Kolesové dumpre.



Kolesové dumpre

	Jednotka	DW60	DW90
Užitočné zaťaženie	kg	6 000	9 000
Prevádzková hmotnosť	kg	4 496–5 148	5 196–5 893
Korba plná po okraj navršená	l	2 700* 3 600*	3 600* 4 500*
Typ motora		Vodou chladený Deutz TD 2,2 Dieselový motor	Vodou chladený Deutz TD 2,9 Dieselový motor
Výkon motora	kW/PS	44,5/59,7	55,4/75,3
Maximálna rýchlosť	km/h	25	25
Uhol ohybu	°	± 29	± 28
Polomer otáčania	mm	5 125	5 750
Stúpavosť (teoreticky)	%	60	60
Dĺžka šírka výška	mm	4 496* 2 328* 3 241*	4 670* 2 486* 3 280*

Dumpre Dual View.



DV90



DV100

Kolesové dumpre

	Jednotka	DV60	DV90	DV100
Užitočné zataženie	kg	6 000	9 000	10 000
Prevádzková hmotnosť	kg	4 148 – 4 733	4 691 – 5 444	4 716 – 5 095
Korba plná po okraj navršená	l	2 700* 3 500*	3 750* 4 600*	4 150* 5 000*
Typ motora		Deutz TD 2.9 (DOC only)	Deutz TD 2.9 (DOC only)	Deutz TD 2.9 (DOC only)
Výkon motora	kW/PS	55,4/75,3	55,4/75,3	55,4/75,3
Maximálna rýchlosť	km/h	30	30	30
Uhol ohybu	°	± 29	± 28	± 28
Polomer otáčania (vonkajší)	mm	6 110**	6 620**	6 660
Stúpanosť	%	55	50	50
Dĺžka	mm	4 448	4 622	4 660
šírka		2 230	2 420	2 420
výška		3 377	3 382	3 382

*Korba s čelným vyklápaním **Otočná vyklápacia korba

Pásové dumpre.

DT08



DT10e



DT10



DT05



Pásové dumpre

	Jednotka	DT05e	DT10e	DT05	DT08	DT10
Max. užitočné zaťaženie	kg	540	1 000	500	800	1 000
Prevádzková hmotnosť	kg	500	890–1 030	495–620	595–710	665–915
Výkon motora	kW/PS	5,5/7,5	2/2,75	4,9/6,6	6,8/9,2	9,7/13,2
Rýchlosť pojazdu	km/h	3	4	4	4	4
Stúpavosť pri naložení	max. %	36	36	36	36	30
Korba plná po okraj navršená	l	260** 290**	334*** 427***	273*** 313***	334*** 387***	367 427
Dĺžka	mm	1 024**	1 803***	1 630***	1 660***	1 800
šírka		589**	790***	660***	790***	790
výška		1 185**	1 270***	1 185***	1 240	1 280

* Benzínová verzia ** Naftová verzia *** Vykĺpacia korba **** Otočná korba

Pásové dumpre.



Pásové dumpre

	Jednotka	DT12	DT15	DT23
Max. užitočné zaťaženie	kg	1 200	1 500	2 300
Prevádzková hmotnosť		685/940	1 345/1 695	2 265
Výkon motora	kW/PS	12/16,3	15/20,4	18,5/25,2
Rýchlosť pojazdu	km/h	4	4/7,5	5/11
Stúpavosť pri naložení	max. %	36	27	36
Korba plná po okraj navršená	l	393* 446*	660* 800*	1 100 1 400
Dĺžka	mm	1 882	2 674*	3 304
šírka		790	1 080*	1 300
výška		1 280	2 585*	2 523

* Vykĺpacia korba

Wacker Neuson – all it takes.



Technológia na betón



Vibračné dusadlá



Vibračné dosky



Valce



Búranie a demolícia



Elektrocentrály



Osvetlenie



Čerpadlá



Rýpadlá



Kolesové nakladače



Teleskopické nakladače



Dumpre



Financovanie



Oprava
a údržba



Academy



EquipCare
a EquipCare Pro



Prenájom



eStore



Náhradné
diely



Jazdené
stroje



ConcreTec



Špecialisti
na betón



WN.EMEA.10085.V14.SK



Facebook
wackerneuson



Instagram
@wackerneuson



Youtube
Wacker Neuson



LinkedIn
Wacker Neuson



TikTok
@wacker.neuson