



**WACKER  
NEUSON**  
*all it takes!*

## Roabe motorizate

Roabă motorizată, roabă cu vedere duală  
și roabă motorizată cu șenile



## Furnizorul dvs. de soluții de încredere

Oferim clienților din întreaga lume o gamă largă de utilaje și aparate de construcții, piese de schimb și servicii. De la începutul companiei noastre în 1848, marca Wacker Neuson a reprezentat fiabilitatea și puterea de inovație. Companiile din industria construcțiilor, grădinărit și peisagistică, municipalități și industrie, printre altele, se bazează pe soluțiile inovatoare de la Wacker Neuson. Wacker Neuson – **all it takes!**



## Serviciile noastre

Dacă aveți nevoie de noi, suntem aici. Vă sfătuim nu numai atunci când cumpărați o mașină, ci și după aceea. Puteți avea încredere în sprijinul nostru competent și rapid. Informați-vă despre serviciile noastre complete pentru utilaje de construcții și echipamente de construcție. Cu rețeaua noastră extinsă de reprezentanțe de vânzări și servicii, suntem întotdeauna aproape de dvs.

Aflați mai multe despre serviciile noastre: [wackerneuson.com/services](https://wackerneuson.com/services)



## Cuprins

|                                      |           |
|--------------------------------------|-----------|
| <b>Roabă motorizată</b>              | <b>4</b>  |
| DW15e                                | 5         |
| 1001, 1501, 1601                     | 8         |
| DW20, DW30, DW40                     | 12        |
| DW50                                 | 18        |
| DW60, DW90                           | 22        |
| <b>Roabă cu vedere duală</b>         | <b>28</b> |
| DV60, DV90, DV100                    | 28        |
| <b>Roabă motorizată cu șenile</b>    | <b>34</b> |
| DT10e                                | 34        |
| DT05, DT08, DT10, DT12, DT15, DT23   | 38        |
| <b>Variante de bene și platforme</b> | <b>42</b> |
| <b>Posibilități de configurare</b>   | <b>44</b> |
| <b>Dimensiuni</b>                    | <b>48</b> |
| <b>Date tehnice</b>                  | <b>51</b> |





## Transport curat: roaba motorizată electrică DW15e

|   | DW15e    |
|---|----------|
| Sarcina utilă max. (kg)                     | 1.500    |
| Baterie, capacitate/performanță (Ah/kWh)    | 300/14,4 |
| Lățime (mm)                                 | 1.305    |
| Capacitate maximă benă, umplută cu vârf (l) | 800      |
| Variante de bene                            |          |





## Roabă motorizată electrică DW15e: Transport complet fără emisii al materialului.



### Sistem de propulsie electric.

Porniți și plecați, pur și simplu: Mulțumită propulsiei electrice, nu sunt necesare schimbări frecvente ale vitezei și șoferul se poate concentra complet exclusiv asupra muncii sale. Sistemul de propulsie și sistemul hidraulic de lucru se pot opera independent unul de celălalt.

### Urcare și coborâre pe ambele părți.

Urcările și coborârile amplasate pe ambele părți sunt foarte practice, de exemplu atunci când dispozitivul este utilizat pentru reumplerea pe o parte. Contactul în 3 puncte contribuie, de asemenea, la siguranța operatorului.



### Putere nelimitată.

Sistemul de propulsie electric nu este în niciun caz inferior unui sistem de propulsie convențional cu motor diesel. În plus, utilajul are emisii foarte scăzute de zgomot datorită sistemului de propulsie electric. Prin aceasta rezultă noi aplicații în medii sensibile la emisii, cum ar fi șantierele de construcții de noapte din interiorul orașului.

### Poate fi încărcat la o priză de 220 V obișnuită.

Cu o durată maximă de încărcare de 8 ore, utilajul poate fi încărcat complet peste noapte la priză și este din nou gata de utilizare dimineața cu bateria plină. Cablul de încărcare montat fix pentru o priză de 220 V este depozitat în siguranță pe utilaj, astfel încât acesta să poată fi încărcat spontan oriunde.

### Efficiență

- Deplasare fără schimbarea treptelor de viteză
- Recuperarea energiei în timpul frânării sau coborârii pantelor
- Costuri de operare semnificativ mai mici decât utilajele convenționale
- Acces facil pentru service și întreținere

### Performanța

- Aceeași performanță ca și utilajele convenționale
- Articulație pendulară
- Tracțiune integrală

### Ecologic

- Fără gaze de eșapament, poluare fonică foarte scăzută
- Protecția amplă a utilizatorilor și a mediului

### Versatilitate

- Poate fi încărcat la o priză de 220 V obișnuită
- Sistem de propulsie electric

### Confort

- Urcare și coborâre pe ambele părți
- Încărcător baterie la utilaj







## Compactă, sigură și versatilă: Roaba motorizată 1001, 1501, 1601

|   | 1001      | 1501      | 1601      |
|---|-----------|-----------|-----------|
| Sarcina utilă max. (kg)                     | 1.000     | 1.500     | 1.500     |
| Puterea motorului (kW/CP)                   | 18,9/25,7 | 18,9/25,7 | 18,9/25,7 |
| Lățime (mm)                                 | 1.180     | 1.305     | 1.305     |
| Capacitate maximă benă, umplută cu vârf (l) | 525       | 800       | 1.044     |

Variante de bene





## Roabă motorizată 1001, 1501, 1601: Multitalente cu multe funcții.



### Benă rotativă-basculantă.

Bena rotativă-basculantă foarte versatilă și mare permite o descărcare în toate direcțiile, perfectă pentru umplerea laterală sau chiar nivelarea la transportul lichidelor pe pante.



### Dimensiuni mici.

Dimensiunile compacte ale roabelor motorizate 1001, 1501 și 1601 sunt ideale pentru manevrarea și lucrul în condiții de spațiu îngust.



### Articulație pendulară.

Articulația pendulară se adaptează la toate denivelările șantierului de construcții. Șoferul detectează imediat o schimbare a poziției și poate menține optim dispozitivul sub control. Astfel utilajele sunt stabile în orice situație.



### Tracțiunea integrală Twin-Lock.

Tracțiunea integrală cu necesități reduse de întreținere, fără trepte Twin-Lock, face ca lucrul pe terenuri accidentate să pară o joacă de copii. Deoarece fiecare dintre cele patru roți dispune de un motor hidraulic propriu, forța este distribuită întotdeauna în mod optim.

### Confort

- Pupitru mare de comandă
- Urcare și coborâre pe ambele părți

### Performanța

- Articulație pendulară
- Tracțiune integrală Twin-Lock

### Eficiență

- Dimensiuni reduse
- Deplasare fără schimbarea treptelor de viteză
- Motor turbodiesel Yanmar cu 3 cilindri (1501)
- Acces facil pentru service și întreținere

### Versatilitate

- Bena cu descărcare la înălțime
- Benă rotativă-basculantă (1501/1601)
- Gardă la sol mare





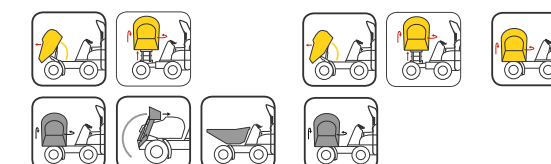


## Simplificarea transportului de material:

roabele motorizate DW20, DW30, DW40

|   | DW20      | DW30      | DW40    |
|---|-----------|-----------|---------|
| Sarcina utilă max. (kg)                     | 2.000     | 3.000     | 4.000   |
| Puterea motorului (kW/CP)                   | 18,9/25,7 | 18,9/25,7 | 36/45,3 |
| Lățime (mm)                                 | 1.497     | 1.730     | 1.780   |
| Capacitate maximă benă, umplută cu vârf (l) | 1.500     | 1.800     | 2.300   |

Variante de bene





## Sigură și puternică.

Toate caracteristicile DW20, DW30 și DW40 dintr-o privire.

### Versatilitate

- Benă rotativă-basculantă cu descărcare la înălțime opțională cu senzor de înclinare (DW20, DW30)
- Benă de asfalt (numai DW20)

### Siguranța

- Tracțiune integrală hidrostatică
- Frână de imobilizare cu rezervă pe arc
- Grilaj de protecție pentru benă robust (DW30, DW40)
- Cameră frontală și marșarier
- Comutator de contact pentru scaun
- Lumini automate de frână la funcția de frână hidrostatică (DW20, DW30)

### Performanța

- Articulație pendulară
- Capacitate de urcare în pantă 50%



### Confort

- Cabină opțională (DW30, DW40)
- Tablou de bord cu vizibilitate bună cu operare prin joystick
- Cadru de protecție la răsturnare, rabatabil (ROPS) cu amortizor cu gaz
- Pupitru mare de comandă
- Urcare și coborâre pe ambele părți în culori semnal

### Întreținerea

- Acces facil pentru service și întreținere
- Intervale de întreținere prelungite

### Eficiență

- Dimensiuni reduse
- Gardă la sol mare
- Viteză continuă de până la 25 km/h (15.5 mph)
- Funcție de oprire automată

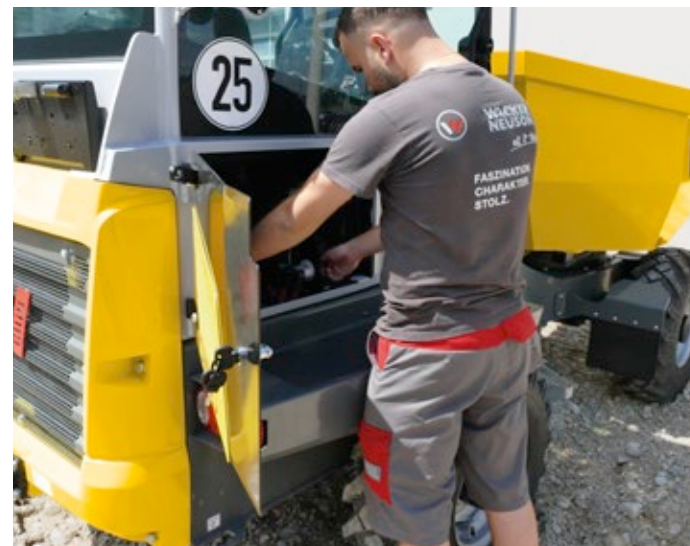


## Roabă motorizată DW20, DW30, DW40: confort crescut, siguranță maximă și operare intuitivă.



### Cabină spațioasă, confortabilă.

Cabina opțională a DW30 și DW40 cu certificare ROPS/FOPSII asigură o funcționare confortabilă și sigură pe orice vreme.



### Intervale de întreținere prelungite.

Intervalele lungi de întreținere lungi de 500 de ore de funcționare permit economii suplimentare de costuri prin reducerea intervalelor de service și întreținere împărțite pe întreaga utilizare.



### Tracțiune integrală hidrostatică.

Cu ajutorul tracțiunii integrale hidrostatice, operatorul se poate concentra pe munca sa, fără să schimbe frecvent treptele de viteză. Forța de tracțiune constantă continuu de la zero la viteza

maximă și efectul de frânare hidrostatică perfecționează experiența plăcută de conducere. La roaba motorizată DW40 este disponibil, de asemenea, un mod ECO automat.



### Grilaj de protecție pentru benă robust.

Grilajul de protecție pentru benă protejează operatorul și cabina de materialul care cade. Oferă siguranță suplimentară chiar și în timpul încărcării. Grilajul de protecție pentru benă a fost construit și testat în conformitate cu standardul de siguranță ISO 10262, grilaj de protecție frontal nivel 2.



### Benă rotativă-basculantă cu descărcare la înălțime cu senzor de înclinare.

Înălțimea de basculare crescută și posibilitatea de a roti bena la un unghi de 180°, creează o varietate de posibilități de descărcare fără a fi legate de restricții sau măsuri suplimentare de siguranță (este necesar spațiu suplimentar). Disponibil opțional pentru DW20 și DW30.



### Funcție de oprire automată.

Funcția de oprire automată încorporată oprește automat utilajul după cinci minute fără utilizare. Această perioadă este reglabilă și operatorul este informat vizual și acustic înainte de oprire. Acest lucru reduce timpul de funcționare a motorului și, prin urmare, și emisiile de gaze de eșapament.



### Lumini de frână automate.

Funcția de frânare hidrostatică asigură frânarea roabei imediat ce operatorul ia piciorul de pe pedala de accelerație și activează luminile de frână în acest moment. Acest lucru semnalează mediului șantierului de construcții că utilajul încetinește.





## Siguranța redefinită: roaba motorizată DW50

|   | DW50      |
|---|-----------|
| Sarcina utilă max. (kg)                     | 5.000     |
| Baterie, capacitate/performanță (Ah/kWh)    | 44,5/59,7 |
| Lățime (mm)                                 | 1.915     |
| Capacitate maximă benă, umplută cu vârf (l) | 2.650     |
| Variante de bene                            |           |





## Roaba motorizată DW50: optimizată pentru siguranță și performanță maximă.



### Monitorizare centură de siguranță.

Siguranța este foarte importantă. Prin urmare, monitorizarea centurii de siguranță este indispensabilă. Șoferul trebuie mai întâi să se așeze și să-și pună centura de siguranță pentru a porni utilajul. Prin urmare, este exclusă punerea în funcțiune nesigură și este creată mai multă siguranță pentru operator.



### Sistem de reglare a vitezei.

Sistemul de reglare a vitezei are grijă ca utilajul să mențină o viteză setată. Ca urmare, operatorul nu mai trebuie să se concentreze pe viteză și se poate bucura de confortul automatizării.



### Grilaj de protecție pentru benă robust.

Grilajul de protecție pentru benă protejează operatorul și cabina de căderea materialului - chiar și în timpul deplasării. Acesta rezistă impactului cu o cupă a excavatorului la forța maximă a unui excavator de 15 de tone. Grilajul de protecție pentru benă a fost construit și testat pe baza ISO 10262, grilaj de protecție frontal de nivel 2.



### Lumini spate cu LED-uri, inclusiv semnalizator dinamic.

Luminile spate cu LED-uri sunt bine recunoscute de la distanță și emit o lumină strălucitoare și evidentă. Semnalizatoarele dinamice se deplasează din interior spre exterior. Acest lucru atrage atenția mediului asupra procesului de virare și riscul de accidente sau neînțelegeri poate fi redus la minimum.



### Performanța

- Motor diesel turbo cu patru cilindri
- Plafon de protecție contra intemperiilor

### Siguranța

- Monitorizarea centurii de siguranță
- Grilaj robust al benei
- Lumini spate cu LED, incl. semnalizator dinamic
- Urcare în culoare de semnalizare
- Instalație de spălare pentru camere
- Semnal acustic de deplasare în bandă largă la activarea treptei de marșarier
- Sistem de frânare cu două circuite

### Versatilitate

- Anvelope opționale pentru iarbă
- Funcție de oprire automată

### Confort

- Sistem de reglare a vitezei
- Opțiuni de depozitare blocabile în carcasa roții

### Eficiență

- Tracțiune integrală hidrostatică cu mod ECO automat
- Diferențial parțial blocat





## Gestionarea materialului în stil mare:

roabele motorizate DW60 și DW90

|   | DW60  | DW90  |
|---|-------|-------|
| Sarcina utilă max. (kg)                     | 6.000 | 9.000 |
| Puterea motorului (kW/CP)                   | 55/75 | 55/75 |
| Lățime (mm)                                 | 2.329 | 2.493 |
| Capacitate maximă benă, umplută cu vârf (l) | 3.500 | 4.550 |

Variante de bene





## Puternică și sigură.

Toate caracteristicile DW60 și DW90 dintr-o privire.

### Siguranța

- Grilaj robust al benei
- Frână de imobilizare cu rezervă pe arc
- Urcare în culoare de semnalizare
- Cameră frontală și de marșarier (opțional)
- Lumini automate de frână la funcția de frână hidrostatică
- Lumină de rotire verde
- Afișaj cu capac blocabil
- Centură de securitate portocalie pentru operator

### Confort

- Cabină spațioasă, confortabilă
- Afișaj mare, multifuncțional

### Performanța

- Lumină de lucru cu LED față și spate
- Viteză continuă de până la 25 km/h (15.5 mph)

### Eficiență

- Tracțiune integrală hidrostatică cu mod ECO automat
- Operare cu joystick
- Acces facil pentru service și întreținere
- Funcție de oprire automată







## Cabină spațioasă, confortabilă

- Cabina este deosebit de spațioasă și sigură, parțial datorită geamului de siguranță laminat
- Instalația de climatizare opțională asigură un confort ridicat și o temperatură de lucru plăcută pe orice vreme
- Multe opțiuni de depozitare și elemente de operare plasate optim ajută operatorul să lucreze rapid și eficient

## Roabe motorizate DW60 și DW90: dispozitiv de transport eficient.



### Acces facil pentru service și întreținere.

Accesul facil la service și întreținere face verificările zilnice, precum și întreținerea și service-ul regulat, simple și cu economie de timp.



### Lumini de lucru cu LED față și spate.

Luminile de lucru cu LED față și spate echipează utilajul chiar și pentru lucrul în condiții de vizibilitate redusă sau pe timp de noapte. Acest lucru asigură o muncă mai sigură și poate aduce timp de lucru valoros.



### Operare cu joystick.

Joystickul modern îmbină mai multe funcții cu un singur mâner: De exemplu, acționarea benei, schimbarea vitezei sau schimbarea direcției de mers. Astfel, operatorul are toate funcțiile importante într-o singură mână. Acesta poate rămâne întotdeauna pe volan cu cealaltă mână și, astfel, asigură mai multă siguranță pe șantier.



### Afișaj multifuncțional mare.

Afișajul multifuncțional mare de 7 inch oferă o imagine de ansamblu perfectă a tuturor funcțiilor mașinii și afișează imaginile respective ale camerei. În funcție de direcția de deplasare, afișajul comută automat între imaginea camerei față și spate. Acest lucru crește încă o dată siguranța utilajului. În plus, afișajul îndeplinește clasa de protecție IP69, ceea ce îl face foarte robust.





## Roabă și camion într-un singur utilaj:

roabele cu vedere duală DV60, DV90, DV100

|   | DV60      | DV90      | DV100     |
|---|-----------|-----------|-----------|
| Sarcina utilă max. (kg)                     | 6.000     | 9.000     | 10.000    |
| Puterea motorului (kW/CP)                   | 55,4/75,3 | 55,4/75,3 | 55,4/75,3 |
| Lățime (mm)                                 | 2.330     | 2.420     | 2.420     |
| Capacitate maximă benă, umplută cu vârf (l) | 3.600     | 4.600     | 5.000     |

Variante de benă





## Siguranță maximă datorită vederii duale

Toate caracteristicile DV60, DV90 și DV100 dintr-o privire.

### Siguranța

- Grilaj robust al benei
- Câmpul de vedere este mai bun decât standardul
- Frână de imobilizare cu rezervă pe arc
- Cameră pentru vizualizare
- Curea și lumină rotativă în culoarea semnalului
- Urcare în culoare de semnalizare
- Lumini automate de frână la funcția de frână hidrostatică
- Comutator de contact pentru scaun

### Confort

- Cabină spațioasă, confortabilă, cu instalație de climatizare opțională
- Tablou de comandă sinoptic cu concept de operare cu joystick
- Geamuri întunecate cu protecție UV



DV60



DV100

### Eficiență

- Acces facil pentru service și întreținere
- Dimensiuni reduse
- Tracțiune integrală hidrostatică cu mod ECO automat
- Operare cu joystick
- Scaun rotativ la 180 de grade

### Performanța

- Intervaie de întreținere prelungite
- Funcție de oprire automată



## Roabele Dual View DV60, DV90, DV100: Siguranța întotdeauna în vizor.

### Vizibilitate fără restricții, mai ales în direcția principală de deplasare.

Cu ajutorul roabelor noastre cu vedere duală puteți schimba comod și rapid poziția scaunului. Astfel rotiți întreaga consolă de comandă și a scaunului cu 180 de grade. În acest fel, aveți întotdeauna cea mai bună vizibilitate în timpul lucrului și, astfel, asigurați mai multă siguranță pe șantierul dvs. de construcții. Chiar și în condiții de spațiu îngust, puteți manevra în siguranță și precis.



### Mai mult confort la operare datorită consolei ergonomice rotative.

Afișaj multifuncțional pentru funcțiile utilajului, inclusiv protecție cu blocare pentru afișaj

Ecran pentru camera de marșarier disponibil ca echipare de serie cu protecție cu închidere împotriva actelor de vandalism; ecranul și camera sunt conforme cu IP69

Coloana de direcție cu justarea înclinării simplifică urcarea și coborârea în condiții de siguranță

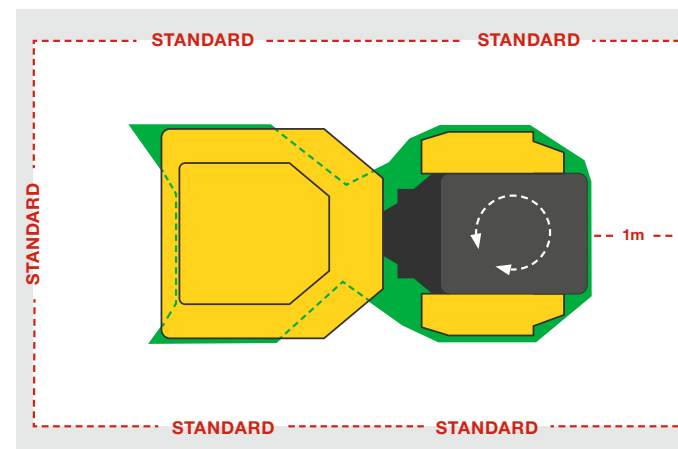
Possibilitate suplimentară de depozitare



Mâner joystick cu comutarea direcției de mers și acționarea benei

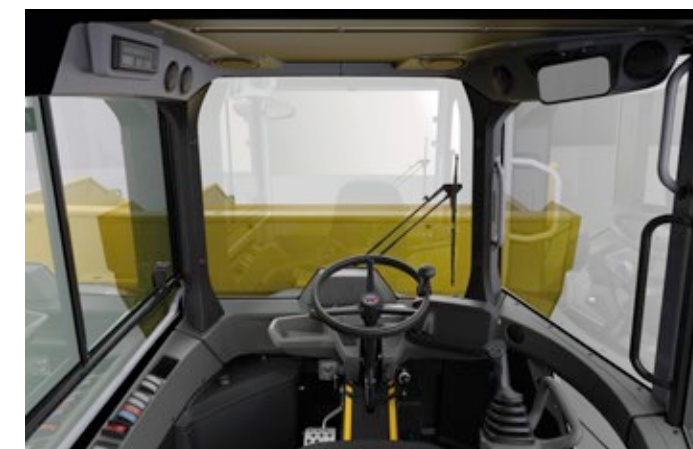
Rotire simplă cu 180 de grade lipsesc manevrele de virare cu consum intens de timp

Turelă rotativă cu rulment cu bile pentru modificarea rapidă a poziției scaunului



### Câmp vizual mai bun decât standardul.

Cu oglinda și camera e marșarier, cu vederea dublă operatorul poate vizualiza o zonă mult mai largă (la o înălțime de 1.2 metri) decât cea prevăzută de standard. Acest lucru maximizează siguranța pe șantier prin vizibilitatea optimă de jur împrejur a zonei de lucru și trece peste standardele legale actuale prescise.



### Cabină tip confort mare.

Mai ales în ploaie, frig și căldură un plus puternic: cabina echipată optim. Oferă siguranța maximă datorită certificării ROPS/FOPS de nivel II (DIN EN ISO 3471 și 3449). În plus, de exemplu, comutatoarele și elementele de operare sunt amplasate astfel încât munca să poată fi efectuată eficient.



### Tracțiune integrală hidrostatică.

Tracțiunea integrală hidrostatică, cu forță de tracțiune constantă, conferă roabelor noastre motorizate o adaptabilitate extrem de mare la teren, ele fiind de asemenea foarte ușor de controlat cu precizie. Datorită efectului hidrostatic de frânare, mașina se poate conduce în cele mai multe situații cu doar o pedală.



### Frână de imobilizare cu rezervă pe arc.

Frâna de imobilizare cu rezervă pe arc se activează automat când se oprește motorul. Utilizatorul nu trebuie să o acționeze manual. Operarea manuală, electro-hidraulică este posibilă și prin intermediul comutatorului. Ea este construită fără uzură și, prin urmare, foarte durabilă.





## Compactă, manevrabilă și puternică:

Roabele noastre motorizate cu șenile

|   | DT10e | DT05     | DT08     | DT10     | DT12    | DT15    | DT23    |
|---|-------|----------|----------|----------|---------|---------|---------|
| Sarcina utilă max. (kg)                     | 1.000 | 500      | 800      | 1.000    | 1.200   | 1.500   | 2.500   |
| Puterea motorului (kW/CP)                   | 9     | 4,9/6,7* | 6,8/9,2* | 9,7/13,2 | 12/16,3 | 15/20,4 | 18,5/25 |
| Șasiu lat (mm)                              | 790   | 660      | 790      | 790      | 790     | 1.080   | 1.300   |
| Capacitate maximă benă, umplută cu vârf (l) | 427   | 313**    | 387**    | 460      | 460     | 800*    | 1.200   |

\* Versiune diesel \*\* Versiune benă basculantă frontală



## Roabă motorizată cu șenile electrică DT10e: compactă și fără emisii.

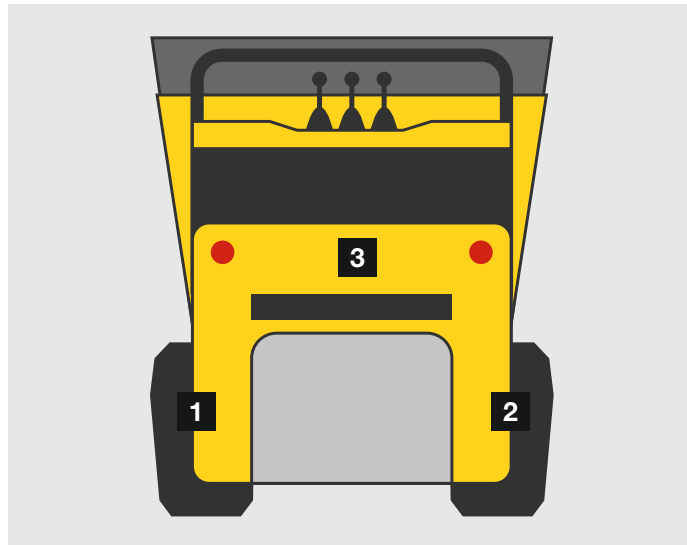


### Sistem de propulsie electric.

Porniți și plecați, pur și simplu: Mulțumită propulsiei electrice, nu sunt necesare schimbări frecvente ale vitezei și șoferul se poate concentra complet exclusiv asupra muncii sale. Sistemul de propulsie și sistemul hidraulic de lucru se pot opera independent unul de celălalt.

### Încărcător baterie la utilaj.

Prin cablul de încărcare de pe utilaj, acesta poate fi încărcat oriunde și poate fi utilizat indiferent de locație. Utilajul poate rămâne pe șantier și peste noapte și este imediat gata de utilizare a doua zi.



### Trei motoare de acționare pentru deplasare 100% electrică.

Câte un motor pentru fiecare șenilă, precum și pentru sistemul hidraulic de lucru, care acționează mai eficient și independent unul de celălalt.

1 Motor șenilă stânga

2 Motor șenilă dreapta

3 Motor pentru sistemul hidraulic de lucru



### Poate fi încărcat la o priză de 220 V obișnuită.

Cu o durată maximă de încărcare de 8 ore, utilajul poate fi încărcat complet peste noapte la priză și este din nou gata de utilizare dimineața cu bateria plină. Cablul de încărcare montat fix pentru o priză de 220 V este depozitat în siguranță pe utilaj, astfel încât acesta să poată fi încărcat spontan oriunde.

### Performanța

- Dispozitiv opțional cu încărcare automată
- Aceeași performanță ca și utilajele convenționale

### Eficiență

- Dimensiuni reduse
- Acționare electrică, costuri de exploatare reduse
- Poate fi încărcat la o priză de 220 V obișnuită
- Încărcător baterie la utilaj

### Ecologic

- Fără gaze de eșapament, poluare fonică foarte scăzută
- Protecția amplă a utilizatorilor și a mediului
- Zone de aplicare generate suplimentar în medii sensibile la gaze de eșapament și la zgomot

### Întreținerea

- Acces facil pentru service și întreținere
- Baterie fără întreținere





## Multe variante practice de benă și platformă

- De la diferite tipuri de bene, la zone de încărcare extensibile până la un malaxor de beton: Roabele motorizate cu șenile pot fi adaptate perfect cerințelor specifice - pentru numeroase posibilități de utilizare.
- Cu dispozitivul cu încărcare automată, puteți încărca bena fără sprijin din partea altor utilaje. Dispozitivul cu încărcare automată este disponibil pentru bene cu descărcare la înălțime și cu descărcare față precum și pentru malaxoare de beton.



## Roabele noastre motorizate cu șenile convenționale: Ajutor compact pe șantier.



### Comportament de deplasare hidrostatic.

Porniți și plecați, pur și simplu: Mulțumită propulsiei hidrostactice, nu sunt necesare schimbări frecvente ale vitezei și șoferul se poate concentra complet exclusiv asupra muncii sale.

### Motorizare diesel sau pe benzină.

În funcție de specificații sau dorințe, motorizare poate fi selectat ca variantă diesel sau pe benzină.



### Dimensiuni reduse și șenile late.

Dimensiunile compacte ale utilajului sunt ideale pentru manevrarea și lucrul în condiții de spațiu îngust. Datorită șenilelor late, utilajul are o apăsare foarte scăzută pe sol, ceea ce înseamnă că substratul pe care se lucrează este încărcat minim și astfel protejat.

### Role pendulare cu rulment suspendat.

Rolele pendulare asigură, de asemenea, o silențiozitate sporită și un comportament de deplasare sigur. Rulmentul suspendat compensează obstacolele sau denivelările, cum ar fi pietrele. În acest fel, beneficiați de un confort optim de conducere chiar și pe teren accidentat.



## Fiecare provocare crescută.

Toate caracteristicile roabelor noastre motorizate cu șenile convenționale dintr-o privire:

### ■ Eficiență

- Multe variante de platformă și de benă
- Distribuție optimă a greutății
- Dimensiuni reduse
- Funcție de oprire automată

### ■ Întreținerea

- Acces facil pentru service și întreținere
- Intervaie lungi de întreținere



DT08



DT23

### ■ Siguranța

- Role pendulare cu rulment suspendat
- Urcare și coborâre pe ambele părți
- Capotă motor care poate fi încuiată
- Șenile late

### ■ Performanța

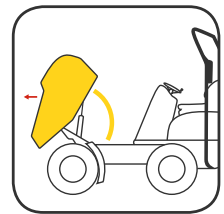
- Propulsie hidrostatică
- Motorizare diesel sau pe benzină
- Dispozitiv opțional cu încărcare automată
- Diferite opțiuni ale motorului: 2 cilindri, 3 cilindri sau 4 cilindri (în funcție de model)
- Sistem hidraulic suplimentar



## Variante de benă și platformă

Fie că e vorba de utilizarea pe șantier, în amenajări de grădini, peisagistică sau în diverse lucrări ale administrației locale: Tipurile variate de bene și platforme sunt proiectate pentru diferite cerințe și vă oferă întotdeauna exact acele calități de care aveți nevoie.

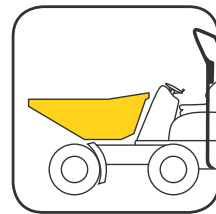
### Roabe motorizate



#### Bena basculantă frontală

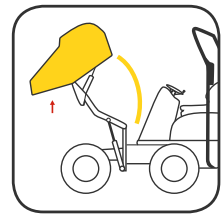
Bena basculantă frontală este ideală dacă doriți să transportați mult material într-un timp scurt.

- Pentru volume de material mai mari, de până la 4,75 m<sup>3</sup>
- Centru de greutate scăzut și înălțime de golire redusă
- Soluție economică



#### Alte tipuri de bene

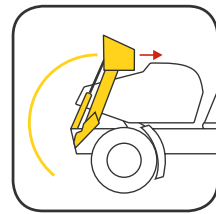
În cazul multor utilizări, înălțimea de golire redusă este importantă. Exact în acest scop există bene speciale pentru modelul DW20 și DW30.



#### Bena cu descărcare la înălțime

În cazul în care trebuie compensate diferențe de înălțime la golirea materialului, bena cu descărcare la înălțime este alegerea corectă.

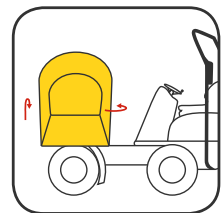
- Adecvată foarte bine pentru încărcarea containerelor
- Înălțimea de descărcare este de peste 1,8 m
- Utilizare flexibilă ca și benă cu descărcare frontală sau la înălțime



#### Dispozitiv cu încărcare automată

O cantitate mare de material poate fi încărcată în scurt timp cu ajutorul instalației dispozitivului cu încărcare automată, fără să fie necesare alte utilaje.

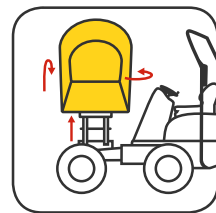
- Ridicarea de până la 300 kg de material
- Acționare independentă a brațului și cupei de încărcare



#### Bena rotativă-basculantă

Bena rotativă-basculantă aduce materialul, datorită răsturnării la 180 grade, fără trepte, exact în punctul dorit: ideală atunci când spațiul este redus.

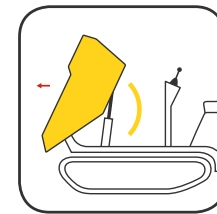
- Nivelarea și transportul de lichide în pante
- Mecanism de pivotare de 2x 90 grade stânga și dreapta
- Umplerea laterală posibilă



#### Benă rotativă-basculantă cu descărcare la înălțime

- Combinarea avantajelor unei bene rotativ-basculante și a unei bene cu descărcare la înălțime
- Deosebit de potrivită pentru reducerea diferențelor de înălțime în spațiile înguste
- Senzorul modern de înclinare avertizează imediat operatorul de instabilitate prin intermediul unui semnal optic și acustic

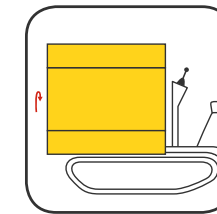
### Roabe motorizate cu șenile



#### Bena basculantă frontală

Bena basculantă frontală este ideală dacă doriți să transportați mult material într-un timp scurt.

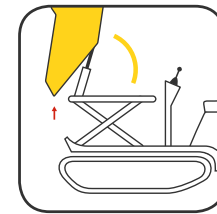
- Pentru volume mai mari de material
- Centru de greutate scăzut și înălțime de golire redusă
- Soluție economică



#### Platformă de basculare cu 3 laturi

Platforma de basculare cu 3 laturi vă permite cea mai mare flexibilitate de basculare posibilă la descărcarea materialului în vrac.

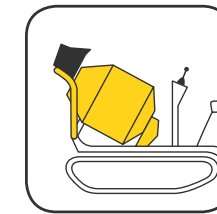
- Materialul poate fi basculat înainte și lateral
- Părți laterale detașabile
- Potrivită pentru transportul de paleți



#### Bena cu descărcare la înălțime

Bena cu descărcare la înălțime reduce diferențele de înălțime la descărcarea materialului.

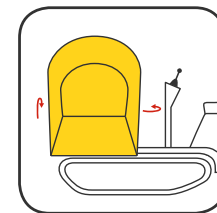
- Adecvată foarte bine pentru încărcarea containerelor
- Înălțime de descărcare de până la 1.963 mm
- Utilizare flexibilă ca și benă cu descărcare frontală sau la înălțime



#### Malaxor de beton

Dacă este necesar, o roabă motorizată cu șenile poate fi transformată într-un malaxor de beton în doar câțiva pași simpli.

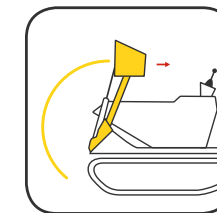
- Capacitate de malaxare de 360 l
- Cupă de încărcare automată cu volum de 70 l



#### Bena rotativă-basculantă

Bena basculant-rotativă poziționează cu precizie materialul - datorită înclinării fără trepte de 180°.

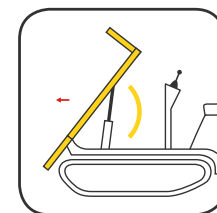
- Nivelarea la transportul de lichide în pante
- Mecanism de pivotare de 2x 90° stânga și dreapta
- Umplerea laterală posibilă



#### Dispozitiv cu încărcare automată

O cantitate mare de material poate fi încărcată în scurt timp cu ajutorul instalației dispozitivului cu încărcare automată, fără să fie necesare alte utilaje.

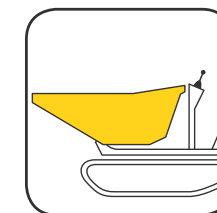
- Ridicarea de până la 280 kg de material



#### Platformă de basculare frontală

Cu platforma de basculare frontală, este posibilă mărirea zonei de încărcare într-o singură mișcare.

- Părți laterale rabatabile în jos
- Potrivită pentru transportul de paleți



#### Bene speciale

Pentru utilizări speciale, sunt disponibile și alte variante de bene, cum ar fi bena pentru materiale ușoare. Întrebați comerciantul de specialitate.



# Posibilități de configurare

## Roabe motorizate și roabe cu vedere duală

|  | DW15E | 1001 | 1501 | 1601 | DW20 | DW30 | DW40 | DW50 | DW60 | DW90 | DV60 | DV90 | DV100 |
|--|-------|------|------|------|------|------|------|------|------|------|------|------|-------|
| <b>Benă</b>  |       |      |      |      |      |      |      |      |      |      |      |      |       |
| Benă de asfalt 2,2 m   | -     | -    | -    | -    | ●    | -    | -    | -    | -    | -    | -    | -    | -     |
| Bena rotativă-basculantă                                     | ●     | -    | ●    | ●    | ●    | ●    | ●    | ●    | ●    | -    | ●    | ●    | -     |
| Bena basculantă frontală                                     | -     | -    | -    | ●    | ●    | ●    | -    | -    | ●    | ●    | ●    | ●    | ●     |
| Bena cu descărcare la înălțime                               | ●     | ●    | ●    | ●    | -    | -    | -    | -    | -    | -    | -    | -    | -     |
| Bena pentru materiale ușoare                                 | -     | ●    | -    | -    | -    | -    | -    | -    | -    | -    | -    | -    | -     |
| Bena rotativă-basculantă 3 m                                 | -     | -    | -    | -    | -    | -    | -    | -    | ●    | -    | -    | -    | -     |
| Benă beton incl. tablă de umplutură                          | -     | -    | -    | -    | -    | ●    | -    | -    | -    | -    | -    | -    | -     |
| Benă rotativă-basculantă cu descărcare la înălțime           | -     | -    | -    | -    | ●    | ●    | -    | -    | -    | -    | -    | -    | -     |
| Benă rotativă-basculantă cu dispozitiv cu încărcare automată | -     | -    | -    | -    | ●    | -    | -    | -    | -    | -    | -    | -    | -     |
| <b>Cabină ROPS/deschisă</b>                                  |       |      |      |      |      |      |      |      |      |      |      |      |       |
| Cabina ROPS/FOPS nivel II                                    | -     | -    | -    | -    | -    | ●    | ●    | -    | ●    | ●    | ●    | ●    | ●     |
| Deschisă ROPS/FOPS nivel II                                  | -     | -    | -    | -    | -    | -    | -    | -    | -    | ●    | ●    | ●    | ●     |
| Instalație de climatizare                                    | -     | -    | -    | -    | -    | ●    | ●    | -    | ●    | ●    | ●    | ●    | ●     |
| Radio cu Bluetooth cu dispozitiv handsfree                   | -     | -    | -    | -    | -    | ●    | ●    | -    | ●    | ●    | ●    | ●    | ●     |
| Plafon de protecție contra intemperțiilor                    | -     | -    | -    | -    | ●    | ●    | ●    | -    | -    | -    | -    | -    | -     |
| Cadru ROPS rabatabil   | ●     | ●    | ●    | ●    | -    | -    | -    | -    | -    | -    | -    | -    | -     |
| Cadru ROPS rabatabil cu amortizor cu gaz                     | -     | -    | -    | -    | ●    | ●    | ●    | ●    | ●    | ●    | ●    | ●    | ●     |
| Sticlă laminată securizată                                   | -     | -    | -    | -    | -    | ●    | ●    | -    | ●    | ●    | ●    | ●    | ●     |
| Geamuri fumurii  | -     | -    | -    | -    | -    | ●    | ●    | -    | ●    | ●    | ●    | ●    | ●     |
| Afișaj de 7 inch (clasă de protecție IP69)                   | -     | -    | -    | -    | -    | -    | -    | ●    | ●    | ●    | ●    | ●    | ●     |
| Afișaj cu protecție împotriva vandalizării                   | -     | -    | -    | -    | -    | -    | -    | ●    | ●    | ●    | ●    | ●    | ●     |
| Sistem de încălzire scaun                                    | -     | -    | -    | -    | -    | -    | -    | ●    | -    | -    | -    | -    | -     |
| Casetă de documente (etanșă) care poate fi încuiată          | -     | -    | -    | -    | -    | -    | -    | ●    | ●    | ●    | ●    | ●    | ●     |
| Trusă de scule pe ambele părți (care poate fi încuiată)      | -     | -    | -    | -    | -    | -    | -    | ●    | -    | -    | -    | -    | -     |
| Comutator de contact pentru scaun                            | -     | -    | -    | -    | -    | -    | -    | ●    | ●    | ●    | ●    | ●    | ●     |
| <b>Instalație hidraulică</b>                                 |       |      |      |      |      |      |      |      |      |      |      |      |       |
| Panolin HLP Synt46 (ulei bio)                                | ●     | ●    | ●    | ●    | ●    | ●    | ●    | ●    | ●    | ●    | ●    | ●    | ●     |
| <b>Motorul și sistemul de acționare</b>                      |       |      |      |      |      |      |      |      |      |      |      |      |       |
| Normă pentru gaze de eșapament clasa V                       | -     | ●    | ●    | ●    | ●    | ●    | ●    | ●    | ●    | ●    | ●    | ●    | ●     |
| Sistem de propulsie electric 100%                            | ●     | -    | -    | -    | -    | -    | -    | -    | -    | -    | -    | -    | -     |
| Încărcător pentru xGEI 230 V 16A                             | ●     | -    | -    | -    | -    | -    | -    | -    | -    | -    | -    | -    | -     |
| Funcție de oprire automată                                   | -     | -    | -    | -    | -    | ●    | ●    | ●    | ●    | ●    | ●    | ●    | ●     |
| Versiunea 25 km/h  | -     | -    | -    | -    | -    | ●    | ●    | ●    | ●    | ●    | ●    | ●    | ●     |
| Versiunea 28 km/h  | -     | -    | -    | -    | -    | -    | -    | -    | -    | -    | -    | -    | -     |
| Versiunea 30 km/h  | -     | -    | -    | -    | -    | -    | -    | ●    | -    | ●    | ●    | ●    | ●     |
| Tempomat   | -     | -    | -    | -    | -    | -    | -    | ●    | -    | -    | -    | -    | -     |
| Tracțiune integrală hidrostatică                             | ●     | ●    | ●    | -    | ●    | ●    | ●    | ●    | ●    | ●    | ●    | ●    | ●     |
| Articulație pendulară  | ●     | ●    | ●    | ●    | ●    | ●    | ●    | ●    | ●    | ●    | ●    | ●    | ●     |
| Diferențial parțial blocat                                   | -     | -    | -    | -    | ●    | ●    | ●    | ●    | -    | -    | -    | -    | -     |
| DV 30/10/15/10 km/h  | -     | -    | -    | -    | -    | -    | -    | -    | -    | ●    | ●    | ●    | ●     |
| DV 30/15/20/15 km/h  | -     | -    | -    | -    | -    | -    | -    | -    | -    | ●    | ●    | ●    | ●     |
| Motor 36 kW  | -     | -    | -    | -    | -    | ●    | -    | -    | -    | -    | -    | -    | -     |
| Motor 55 kW  | -     | -    | -    | -    | -    | -    | ●    | ●    | -    | -    | -    | -    | -     |

● Standard ○ Opțiune - indisponibil

|   | DW15E | 1001 | 1501 | 1601 | DW20 | DW30 | DW40 | DW50 | DW60 | DW90 | DV60 | DV90 | DV100 |
|---|-------|------|------|------|------|------|------|------|------|------|------|------|-------|
| <b>EquipCare</b>  |       |      |      |      |      |      |      |      |      |      |      |      |       |
| EquipCare incl. aplicație și PC manager*                                  | ○     | ○    | ○    | ○    | ○    | ○    | ○    | ○    | ○    | ○    | ○    | ○    | ○     |
| ID Dual EquipCare   | ○     | -    | -    | -    | ○    | ○    | ○    | ○    | ○    | ○    | ○    | ○    | ○     |
| <b>Vopsea</b>   |       |      |      |      |      |      |      |      |      |      |      |      |       |
| Vopsea specială cabină/deschisă/ROPS                                      | -     | -    | -    | -    | -    | -    | ○    | ○    | ○    | ○    | ○    | ○    | ○     |
| Vopsea specială a utilajului fără RAL                                     | ○     | ○    | ○    | ○    | ○    | ○    | ○    | ○    | -    | -    | -    | ○    | ○     |
| Vopsea specială RAL uni   | ○     | ○    | ○    | ○    | ○    | ○    | ○    | ○    | ○    | ○    | ○    | ○    | ○     |
| <b>Prelungirile garanției</b>   |       |      |      |      |      |      |      |      |      |      |      |      |       |
| Security 24 C (2.000 h)   | ○     | ○    | ○    | ○    | ○    | ○    | ○    | ○    | ○    | ○    | ○    | ○    | ○     |
| Security 36 C (3.000 h)   | -     | ○    | ○    | ○    | ○    | ○    | ○    | ○    | ○    | ○    | ○    | ○    | ○     |
| Security 48 C (4.000 h)   | -     | ○    | ○    | ○    | ○    | ○    | ○    | ○    | ○    | ○    | ○    | ○    | ○     |
| Security 60 C (5.000 h)   | -     | -    | -    | -    | ○    | ○    | ○    | ○    | ○    | ○    | ○    | ○    | ○     |
| <b>Anvelope</b>   |       |      |      |      |      |      |      |      |      |      |      |      |       |
| Anvelope pentru gazon   | ○     | -    | -    | -    | -    | ○    | -    | -    | ○    | -    | ○    | -    | -     |
| Anvelope cu profil de tractor   | ●     | ●    | ●    | ●    | ●    | ●    | ●    | ●    | ●    | ●    | ●    | ●    | ●     |
| Anvelope înguste  | -     | ○    | -    | -    | -    | ○    | -    | -    | -    | -    | -    | -    | -     |
| Anvelope cu profil Allround   | -     | -    | -    | -    | -    | ○    | ○    | ○    | ○    | -    | ○    | -    | -     |
| Roți duble  | -     | ○    | -    | -    | -    | -    | -    | -    | -    | -    | -    | -    | -     |
| <b>Altele</b>   |       |      |      |      |      |      |      |      |      |      |      |      |       |
| Instalație de tractare  | -     | -    | -    | -    | ○    | ○    | ○    | ○    | ○    | ○    | ○    | ○    | ○     |
| Priză pentru dispozitivul de tractare                                     | ○     | ○    | ○    | ○    | ○    | ○    | ○    | ○    | ○    | ○    | ○    | ○    | ○     |
| Lumini de delimitare  | -     | -    | -    | -    | -    | -    | -    | -    | ○    | ○    | ○    | ○    | ○     |
| Echipe pentru trafic rutier   | ○     | ○    | ○    | ○    | ○    | ○    | ○    | ○    | ○    | ○    | ●    | ●    | ●     |
| Confirmarea producătorului  | ○     | ○    | ○    | ○    | ○    | ○    | ○    | ○    | ○    | ○    | ○    | ○    | ○     |
| Pana de roată   | ○     | ○    | ○    | ○    | ○    | ○    | ○    | ○    | ○    | ○    | ○    | ○    | ○     |
| Omologare trafic rutier TÜV (D)   | ○     | ○    | ○    | ○    | ○    | ○    | ○    | ○    | ○    | ○    | ○    | ○    | ○     |
| <b>Siguranța</b>  |       |      |      |      |      |      |      |      |      |      |      |      |       |
| Lumină de lucru față + spate LED  | -     | -    | -    | -    | -    | ○    | ○    | ○    | ○    | ○    | ○    | ○    | ○     |
| Lumina de lucru spate LED   | -     | -    | -    | -    | -    | -    | -    | -    | -    | -    | ●    | ●    | ●     |
| Oglinzi exterioare (oglinzi retrovizoare)                                 | ○     | ○    | ○    | ○    | ○    | ○    | ○    | ○    | ●    | ●    | ●    | ●    | ●     |
| Instalație de avertizare la deplasarea cu spatele                         | -     | ○    | ○    | ○    | ○    | ○    | ○    | -    | -    | -    | ●    | ●    | ●     |
| Instalație de avertizare la deplasarea cu spatele cu sunet de bandă largă | -     | -    | -    | -    | -    | -    | -    | ○    | ○    | ○    | -    | -    | -     |
| Grilaj de protecție pentru benă   | -     | -    | -    | -    | -    | -    | ○    | ○    | ○    | ○    | ○    | ○    | ○     |
| Urcare în culoare de semnalizare  | -     | -    | -    | -    | -    | -    | ○    | ○    | ○    | ○    | ○    | ○    | ○     |
| Girofar LED portocaliu  | ○     | ○    | ○    | ○    | ○    | ○    | ○    | ○    | ○    | ○    | ○    | ○    | ○     |
| Girofar LED verde   | -     | -    | -    | -    | -    | -    | ○    | -    | -    | ○    | ○    | ○    | ○     |
| Centură de siguranță portocalie   | -     | -    | -    | -    | -    | -    | ○    | ○    | ●    | ○    | ○    | ○    | ○     |
| Cameră cu vedere frontală   | -     | -    | -    | -    | ○    | ○    | ○    | ○    | ●    | ●    | ○    | ○    | ○     |
| Cameră marșarier  | -     | -    | -    | -    | ○    | ○    | ○    | ○    | ○    | ○    | ○    | ●    | ●     |
| Stopuri LED (incl. semnalizator dinamic)                                  | -     | -    | -    | -    | -    | -    | -    | -    | ○    | -    | -    | -    | -     |
| Instalație de spălare camere  | -     | -    | -    | -    | -    | -    | -    | -    | ●    | -    | -    | -    | -     |
| Hillhold  | -     | -    | -    | -    | -    | -    | -    | -    | ○    | -    | -    | -    | -     |
| Monitorizare centură de siguranță și deblocare pomire                     | -     | -    | -    | -    | -    | -    | -    | -    | ○    | -    | -    | -    | -     |

● Standard ○ Opțiune - indisponibil

\* Disponibil în Germania, Elveția, Austria, Regatul Unit al Marii Britanii, Suedia, Franța, Danemarca, Norvegia, Belgia, Irlanda, Olanda și Luxemburg. Alte țări opțional.



## Posibilități de configurare

### Roabe motorizate cu șenile

|  | DT10e   | DT05    |          | DT08    |          | DT10     | DT12     | DT15     | DT23     |
|--|---------|---------|----------|---------|----------|----------|----------|----------|----------|
| Tip de propulsie   | Electro | Benzină | Motorină | Benzină | Motorină | Motorină | Motorină | Motorină | Motorină |
| <b>Opțiuni benă</b>  |         |         |          |         |          |          |          |          |          |
| Bena basculantă frontală   | ○       | ○       | ○        | ○       | ○        | ○        | ○        | ○        | -        |
| Dispozitiv cu încărcare automată pentru benă basculantă frontală       | ○       | ○       | ○        | ○       | ○        | ○        | ○        | ○        | -        |
| Bena cu descărcare la înălțime   | ○       | ○       | ○        | -       | ○        | ○        | ○        | ○        | -        |
| Dispozitiv cu încărcare automată pentru benă cu descărcare la înălțime | ○       | -       | -        | -       | -        | ○        | ○        | ○        | -        |
| Bena rotativă-basculantă   | -       | -       | -        | -       | -        | ○        | ○        | ○        | ○        |
| Platformă de basculare frontală  | -       | -       | -        | ○       | ○        | ○        | ○        | -        | -        |
| Platformă de basculare cu 3 laturi                                     | -       | -       | -        | -       | -        | -        | -        | ○        | -        |
| Benă pentru materiale ușoare cu SLE                                    | -       | -       | -        | -       | -        | ●        | ●        | -        | -        |
| Malaxor de beton   | -       | -       | -        | -       | -        | -        | -        | ○        | -        |
| Malaxor de beton cu SLE  | -       | -       | -        | -       | -        | -        | -        | ○        | -        |
| <b>Opțiuni utilaj</b>  |         |         |          |         |          |          |          |          |          |
| Demaror manual   | -       | ●       | -        | -       | -        | -        | -        | -        | -        |
| Demaror electric   | -       | -       | ●        | ●       | ●        | ●        | ●        | ●        | ●        |
| Contor de funcționare  | ●       | ●       | ●        | ●       | ●        | ●        | ●        | ●        | ●        |
| Capotă motor care poate fi încuiată                                    | ●       | ●       | ●        | ●       | ●        | ●        | ●        | ●        | ●        |
| Treaptă rabatabilă în sus  | ●       | ●       | ●        | ●       | ●        | ●        | ●        | -        | -        |
| Scaun operator   | -       | -       | -        | -       | -        | -        | -        | ●        | ●        |
| 1 viteză de deplasare  | ●       | -       | -        | -       | -        | ●        | -        | -        | -        |
| 2 viteze de deplasare  | -       | ●       | ●        | ●       | ●        | -        | ●        | ●        | ●        |
| Ulei biodegradabil   | ○       | ○       | ○        | ○       | ○        | ○        | ○        | ○        | ○        |
| Vopsea specială  | ○       | ○       | ○        | ○       | ○        | ○        | ○        | ○        | ○        |
| Sarcină remorcă  | -       | -       | -        | -       | -        | -        | -        | -        | ○        |
| Sistem hidraulic suplimentar P.T.O.                                    | -       | -       | -        | -       | ○        | -        | ○        | ●        | ●        |
| Cadru ROPS   | -       | -       | -        | -       | -        | -        | -        | ●        | ●        |
| Security 24 C (2.000 h)  | ○       | ○       | ○        | ○       | ○        | ○        | ○        | ○        | ○        |
| Security 36 C (3.000 h)  | ○       | ○       | ○        | ○       | ○        | ○        | ○        | ○        | ○        |
| Security 48 C (4.000 h)  | ○       | ○       | ○        | ○       | ○        | ○        | ○        | ○        | ○        |
| Security 60 C (5.000 h)  | ○       | ○       | ○        | ○       | ○        | ○        | ○        | ○        | ○        |

● Standard ○ Opțiune - indisponibil

Gama de produse Wacker Neuson conține peste 300 de serii de produse diferite cu diverse variante. Prin selectarea diverselor opțiuni, datele produselor pot varia în mod corespunzător. Nu toate produsele Wacker Neuson enumerate, resp. prezentate aici sunt totuși disponibile sau omologate în toate țările. Produsele Wacker Neuson prezentate sunt exemple și sunt supuse modificărilor - vă facem o ofertă concretă dacă doriți. Retipărirea doar cu acordul scris al Wacker Neuson.

© Wacker Neuson SE

## Dimensiuni

### Roabe motorizate

| Unitate  |    | DW15e                          |                          | 1001                           |             | 1501                           |                          | 1601                           |                          |                          |
|--|----|--------------------------------|--------------------------|--------------------------------|-------------|--------------------------------|--------------------------|--------------------------------|--------------------------|--------------------------|
|  |    | Bena cu descărcare la înălțime | Bena rotativă-basculantă | Bena cu descărcare la înălțime | Îngust      | Bena cu descărcare la înălțime | Bena rotativă-basculantă | Bena cu descărcare la înălțime | Bena rotativă-basculantă | Bena basculantă frontală |
| <b>Lungimea totală</b>                                       | mm | 3.300                          | 3.214                    | 3.080                          |             | 3.300                          | 3.220                    | 3.300                          | 3.220                    | 3.310                    |
| <b>Ampatament</b>  | mm | 1.755                          |                          | 1.500                          |             | 1.650                          | 1.700                    | 1.650                          | 1.700                    | 1.700                    |
| <b>Ieșire din consolă spate incl. instalație de tractare</b> | mm | 746                            |                          | 810                            |             | 810                            |                          | 810                            |                          |                          |
| <b>Punctul de rotire al benei cu descărcare la înălțime</b>  | mm | 1.924                          | -                        | 740/1.825                      |             | 820/1.885                      | -                        | 820/1.885                      | -                        | -                        |
| <b>Deschiderea de răsturnare</b>                             | mm | 375                            | -                        | 510                            |             | 400                            | 280                      | 400                            | 280                      | 370                      |
| <b>Lățime vehicul</b>  | mm | 1.322                          |                          | 1.180                          | 990         | 1.305                          |                          | 1.305                          |                          |                          |
| <b>Lățime benă</b>   | mm | 1.234                          |                          | 1.130                          | 990         | 1.225                          | 1.260                    | 1.200                          | 1.260                    | 1.300                    |
| <b>Înălțime totală ROPS</b>                                  | mm | 2.550                          |                          | 2.580                          |             | 2.550                          |                          | 2.550                          |                          |                          |
| <b>Înălțime ROPS basculată</b>                               | mm | 1.971                          |                          | 1.960                          |             | 1.960                          |                          | 1.960                          |                          |                          |
| <b>Înălțime cabină</b>                                       | mm | -                              |                          | -                              |             | -                              |                          | -                              |                          |                          |
| <b>Înălțime margine de descărcare benă basculată</b>         | mm | 445/1.516                      | 740                      | 465/1.560                      | 465/1.140   | 370/1.450                      | 680                      | 370/1.450                      | 680                      | 360                      |
| <b>Înălțime benă basculată</b>                               | mm | 1.966/3.038                    | 2.276                    | 1.770/2.860                    | 1.770/2.440 | 1.895/2.975                    | 2.250                    | 1.895/2.975                    | 2.250                    | 1.970                    |
| <b>Înălțime benă nebasculată</b>                             | mm | 1.408/2.479                    | 1.340                    | 1.230                          |             | 1.345                          | 1.300                    | 1.345                          | 1.300                    | 1.345                    |
| <b>Deschidere de răsturnare laterală</b>                     | mm | -                              | 108                      | -                              |             | -                              | 100                      | -                              | 100                      | -                        |
| <b>Garda la sol</b>  | mm | 252                            |                          | 270                            |             | 260                            |                          | 260                            |                          |                          |

| Unitate   |    | DW20                      |                          | DW30                     |                          | DW40          |                          | DW50                     |                          | DW60                     |                              | DW90                     |
|---|----|---------------------------|--------------------------|--------------------------|--------------------------|---------------|--------------------------|--------------------------|--------------------------|--------------------------|------------------------------|--------------------------|
|   |    | Benă frontală/benă asfalt | Benă rotativă basculantă | Benă rotativă basculantă | Benă basculantă frontală | Benă de beton | Benă rotativă basculantă | Benă rotativă basculantă | Benă basculantă frontală | Benă rotativă basculantă | Benă rotativă basculantă 3 m | Benă basculantă frontală |
| <b>Lungimea totală</b>  | mm | 3.788/3.865               | 3.784/3.813***           | 3.904                    | 3.786                    | 4.890         | 4.269                    | 4.412                    | 4.554                    | 4.806                    | 4.744                        | 4.729                    |
| <b>Ampatament</b>   | mm | 1.882                     |                          | 1.945                    |                          | 2.090         | 2.090                    | 2.190                    | 2.485                    |                          | 2.700                        |                          |
| <b>Ieșirea din consolă spate incl. instalația de tractare</b> | mm | 1.041                     |                          | 1.039                    |                          | 1.156         | 1.072                    | 1.241                    | 1.263                    |                          | 1.263                        |                          |
| <b>Punctul de rotire al benei cu descărcare la înălțime</b>   | mm | -                         |                          | -                        |                          | -             | -                        | -                        | -                        |                          | -                            |                          |
| <b>Deschiderea de răsturnare</b>                              | mm | 649/527                   | 481/457***               | 482                      | 543                      | 1.212         | 567                      | 616                      | 565                      | 456                      | 446                          | 514                      |
| <b>Lățime vehicul</b>   | mm | 1.497                     |                          | 1.730                    |                          | 1.780         | 1.780                    | 1.915                    | 2.230                    |                          | 2.420                        |                          |
| <b>Lățime benă</b>  | mm | 1.490/1.488               | 1.482/1.121***           | 1.730                    |                          | 1.740         | 1.780                    | 1.926                    | 2.328                    | 2.217                    | 2.218                        | 2.486                    |
| <b>Înălțime totală ROPS</b>                                   | mm | 2.738                     |                          | 2.778                    |                          | 2.860         | 2.857                    | 2.783                    | 3.240                    | 3.258                    | 3.258                        | 3.280                    |
| <b>Înălțime ROPS basculată</b>                                | mm | 1.873                     |                          | 1.913                    |                          | 1.945         | 1.945                    | 1.944****                | 2.591                    |                          | 2.618                        |                          |
| <b>Înălțime cabină</b>  | mm | -                         |                          | -                        |                          | 2.689         | 2.690                    | -                        | 2.999                    |                          | 3.081                        |                          |
| <b>Înălțime margine de descărcare benă basculată</b>          | mm | 193/675                   | 910/881***               | 994                      | 233                      | 363           | 1.014                    | 1.111                    | 384                      | 1.100                    | 1.153                        | 374                      |
| <b>Înălțime benă basculată</b>                                | mm | 2.034/2.187               | 2.855/2.862***           | 3.082                    | 2.074                    | 3.040         | 3.298                    | 3.479                    | 2.417                    | 3.639                    | 3.639                        | 2.580                    |
| <b>Înălțime benă nebasculată</b>                              | mm | 1.433/1.430               | 1.404/1.388***           | 1.475                    | 1.473                    | 1.698         | 1.582                    | 1.882                    | 1.828                    | 1.837                    | 1.830                        | 2.003                    |
| <b>Deschidere de răsturnare laterală</b>                      | mm | -/363                     | 241/263***               | 235                      | -                        | 700           | 237                      | 253                      | -                        | 227,5                    | 227,5                        | -                        |
| <b>Garda la sol</b>   | mm | 217                       |                          | 257                      |                          | 257           | 257                      | 282                      | 378                      |                          | 396                          |                          |

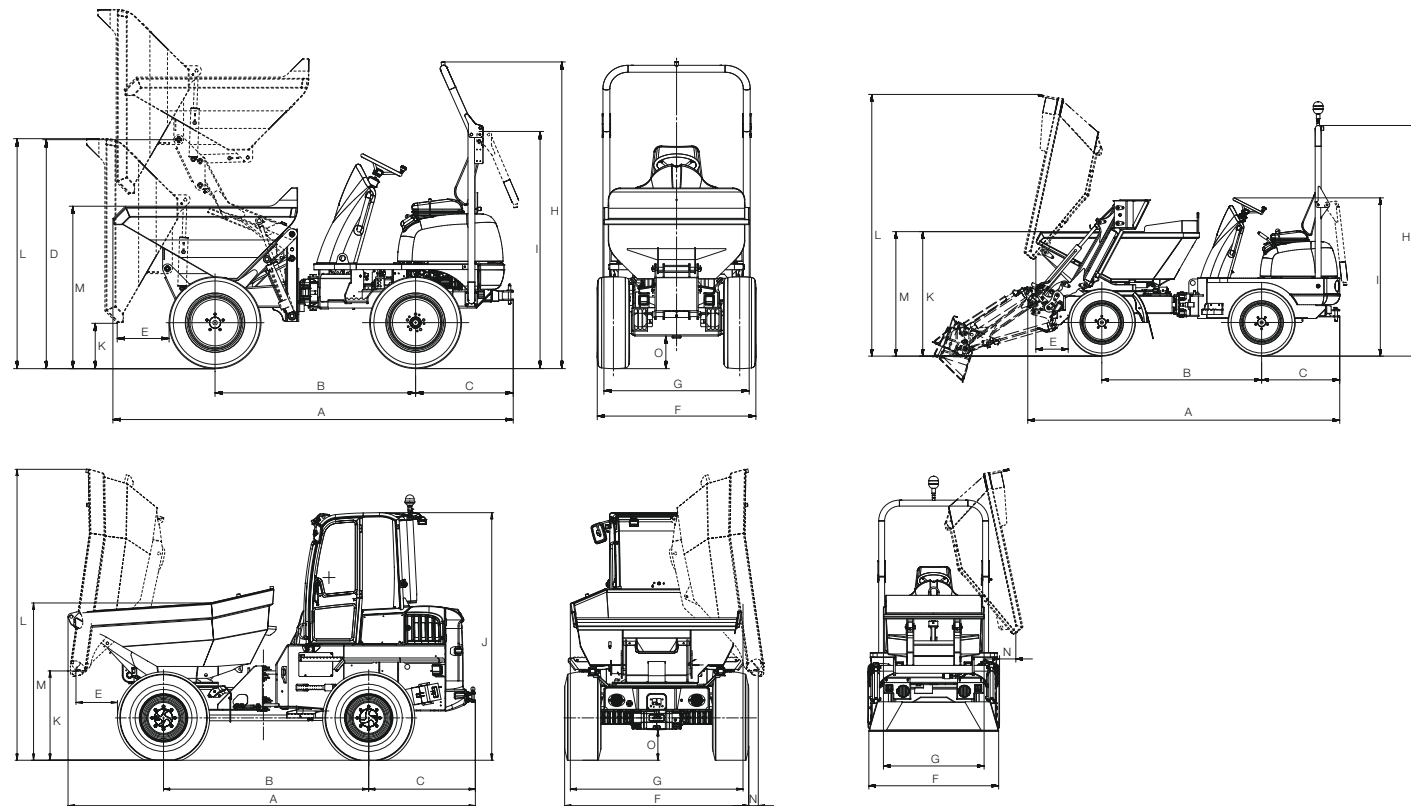
\*\*\* SLE \*\*\*\* Numai dacă este demontată balustrada, inclusiv oglină, în caz contrar 2.205 mm



## Dimensiuni

### Dual View Dumper

|  | Unitate | DV60                     |                          | DV90                     |                          | DV100                    |
|--|---------|--------------------------|--------------------------|--------------------------|--------------------------|--------------------------|
|  |         | Bena basculantă frontală | Bena rotativă-basculantă | Bena basculantă frontală | Bena rotativă-basculantă | Bena basculantă frontală |
| <b>A Lungimea totală</b>   | mm      | 4.448                    | 4.699                    | 4.622                    | 4.891                    | 4.660                    |
| <b>B Ampatament</b>  | mm      | 2.485                    |                          | 2.700                    |                          | 2.700                    |
| <b>C Ieșirea din consolă spate</b><br>incl. instalația de tractare | mm      | 1.157                    |                          | 1.157                    |                          | 1.157                    |
| <b>D Punctul de rotire al benei cu descărcare la înălțime</b>      | mm      | -                        |                          | -                        |                          | -                        |
| <b>E Deschiderea de răsturnare</b>                                 | mm      | 565                      | 456                      | 520                      | 457                      | 549                      |
| <b>F Lățime vehicul</b>  | mm      | 2.230                    |                          | 2.420                    |                          | 2.420                    |
| <b>G Lățime benă</b>   | mm      | 2.328                    | 2.218                    | 2.497                    | 2.453                    | 2.504                    |
| <b>H Înălțime totală ROPS</b>                                      | mm      | 3.377                    |                          | 3.382                    |                          | 3.382                    |
| <b>I Înălțime ROPS basculată</b>                                   | mm      | 2.400                    |                          | 2.405                    |                          | 2.405                    |
| <b>J Înălțime cabină</b>   | mm      | 2.940                    |                          | 2.945                    |                          | 2.945                    |
| <b>K Înălțime margine de descărcare</b><br>benă basculată          | mm      | 385                      | 1.100                    | 357                      | 1.168                    | 326                      |
| <b>L Înălțime benă basculată</b>                                   | mm      | 2.463                    | 3.639                    | 2.723                    | 3.980                    | 2.723                    |
| <b>M Înălțime benă nebasculată</b>                                 | mm      | 1.828                    | 1.981                    | 1.970                    | 2.230                    | 2.041                    |
| <b>N Deschidere de răsturnare laterală</b>                         | mm      | -                        | 69                       | -                        | 152                      | -                        |
| <b>O Garda la sol</b>  | mm      | 370                      |                          | 358                      |                          | 358                      |



## Dimensiuni

### Roabe motorizate cu șenile

|  | Unitate | DT100e                   |                                | DT05                     |                                |                          |                                | DT08                     |                                |                          |                                | DT10                     |                          |                                 |                                |                              |
|--|---------|--------------------------|--------------------------------|--------------------------|--------------------------------|--------------------------|--------------------------------|--------------------------|--------------------------------|--------------------------|--------------------------------|--------------------------|--------------------------|---------------------------------|--------------------------------|------------------------------|
|  |         | Bena basculantă frontală | Bena cu descărcare la înălțime | Bena basculantă frontală | Bena cu descărcare la înălțime | Bena basculantă frontală | Bena cu descărcare la înălțime | Bena basculantă frontală | Bena cu descărcare la înălțime | Bena basculantă frontală | Bena cu descărcare la înălțime | Bena basculantă frontală | Bena rotativă-basculantă | Platformă de basculare frontală | Bena cu descărcare la înălțime | Bena pentru materiale ușoare |
| <b>Carburantul</b>   |         | Electro                  |                                | Motorină                 |                                | Benzină                  |                                | Motorină                 |                                | Benzină                  |                                | Motorină                 |                          |                                 |                                |                              |
| <b>A Lungime</b>   | mm      | 1.803                    | 1.685                          | 1.670                    | 1.550                          | 1.630                    | 1.510                          | 1.660                    | 1.545                          | 1.660                    | 1.540                          | 1.800                    | 1.960                    | 1.882                           | 1.684                          | 1.823                        |
| <b>B Lungime cu dispozitiv cu încărcare automată (fără treaptă)</b>        | mm      | 2.248                    | 2.208                          | -                        |                                |                          |                                | 2.133                    | -                              | 2.132                    | -                              | 2.267                    | -                        | -                               | 2.240                          | 2.277                        |
| <b>C Lungime treaptă</b>   | mm      | 392                      |                                | 365                      |                                | 387                      |                                | 387                      |                                | 388                      |                                | 393                      |                          |                                 |                                |                              |
| <b>D Înălțime peste treaptă</b>  | mm      | 265                      |                                | 252                      |                                |                          |                                | 234                      |                                | 257                      |                                | 265                      |                          |                                 |                                |                              |
| <b>E Lățime șasiu</b>  | mm      | 830                      | 790                            | 660                      |                                |                          |                                | 790                      |                                |                          |                                | 790                      |                          |                                 |                                |                              |
| <b>F Lățime benă</b>   | mm      | 790                      | 764                            | 589                      | 616                            | 589                      | 660                            | 700                      | 764                            | 700                      | 764                            | 700                      | 730                      | 806                             | 764                            | 700                          |
| <b>G Lungime benă</b>  | mm      | 1.320                    | 1.134                          | 1.280                    | 1.120                          | 1.280                    | 1.120                          | 1.320                    | 1.134                          | 1.320                    | 1.134                          | 1.320                    | 1.427                    | 1.200                           | 1.134                          | 1.357                        |
| <b>H Lățime cu dispozitiv cu încărcare automată</b>                        | mm      | 830                      |                                | -                        |                                |                          |                                | 830                      | -                              | 830                      | -                              | 830                      | -                        | -                               | 830                            |                              |
| <b>I Lățime șenilă</b>   | mm      | 180                      |                                | 180                      |                                |                          |                                | 180                      |                                |                          |                                | 180                      |                          |                                 |                                |                              |
| <b>J Lungime suport de rulare a șenilei</b>                                | mm      | 875                      |                                | 753                      |                                |                          |                                | 753                      |                                |                          |                                | 875                      |                          |                                 |                                |                              |
| <b>K Înălțime peste pupitrul de comandă</b>                                | mm      | 1.270                    |                                | 1.185                    |                                |                          |                                | 1.240                    |                                | 1.180                    |                                | 1.280                    |                          |                                 |                                |                              |
| <b>L Înălțime peste protecția mâinilor la benă</b>                         | mm      | 1.445                    | -                              | -                        |                                |                          |                                | 1.313                    | -                              | 1.313                    | -                              | 1.365                    | 1.301                    | -                               | -                              | -                            |
| <b>M Lățime malaxor de beton</b>   | mm      | -                        |                                | -                        |                                |                          |                                | -                        |                                |                          |                                | -                        |                          |                                 |                                |                              |
| <b>N Înălțime peste cadrul ROPS</b>  | mm      | -                        |                                | -                        |                                |                          |                                | -                        |                                |                          |                                | -                        |                          |                                 |                                |                              |
| <b>O Înălțime peste cadrul ROPS rabatat</b>                                | mm      | -                        |                                | -                        |                                |                          |                                | -                        |                                |                          |                                | -                        |                          |                                 |                                |                              |
| <b>P Înălțime muchie frontală a benei</b>                                  | mm      | 801                      | 1.083                          | 759                      | 993                            | 760                      | 993                            | 750                      | 964                            | 750                      | 965                            | 804                      | 1.045                    | 849                             | 1.076                          | 812                          |
| <b>Q Înălțime de basculare</b>   | mm      | 474                      | 863                            | 410                      | 804                            | 410                      | 804                            | 420                      | 757                            | 420                      | 757                            | 474                      | 650                      | 256                             | 868                            | 460                          |
| <b>R Înălțime muchie frontală, benă cu descărcare la înălțime ridicată</b> | mm      | -                        | 1.688                          | -                        | 1.600                          | -                        | 1.600                          | -                        | 1.646                          | -                        | 1.646                          | -                        | -                        | -                               | 1.688                          | -                            |
| <b>S Înălțime de basculare, benă cu descărcare la înălțime ridicată</b>    | mm      | -                        | 1.467                          | -                        | 1.397                          | -                        | 1.397                          | -                        | 1.426                          | -                        | 1.426                          | -                        | -                        | -                               | 1.467                          | -                            |
| <b>T Înălțime max., benă ridicată</b>                                      | mm      | 1.905                    | 2.003                          | 1.735                    | 1.907                          | 1.735                    | 1.907                          | 1.845                    | 1.898                          | 1.845                    | 1.898                          | 1.905                    | 2.112                    | 1.430                           | 2.009                          | 1.950                        |
| <b>U Înălțime max., benă cu descărcare la înălțime ridicată</b>            | mm      | -                        | 2.610                          | -                        | 2.500                          | -                        | 2.500                          | -                        | 2.570                          | -                        | 2.570                          | -                        | -                        | -                               | 2.610                          | -                            |
| <b>V Unghi de basculare în afară benă</b>                                  | °       | 70                       | 82                             | 72                       | 77                             | 72                       | 77                             | 72                       | 82                             | 72                       | 82                             | 70                       | 85                       | 56                              | 82                             | 70                           |
| <b>W Unghi de mers înapoi treaptă</b>                                      | °       | 14                       | 15                             | 14                       |                                | 15                       |                                | 13                       |                                | 14                       |                                | 14                       |                          |                                 |                                |                              |
| <b>X Garda la sol</b>  | mm      | 184                      | 128                            | 110                      |                                |                          |                                | 110                      |                                | 110                      | 112                            | 175                      | 172                      | 160                             | 160                            | 172                          |

\* La bascularea spre înainte /în lateral







# Date tehnice

## Roabe motorizate și roabe cu vedere duală

| Unitate  | DW20                                 |   |                          |       |                | DW30   |   |   | DW40  | DW50                     | DW60  |   |   | DW90  | DV60  |   | DV90  |   | DV100   |   |
|--|--------------------------------------|---|--------------------------|-------|----------------|--|---|---|---|--------------------------|---|---|---|---|---|---|---|---|---|---|
|  | Benă rotativă-basculantă la înălțime | Benă rotativă basculantă                | Benă basculantă frontală | SLE   | Benă de asfalt | Benă rotativă-basculantă cu descărcare la înălțime | Benă rotativă basculantă                | Benă basculantă frontală                      | Benă rotativă basculantă                      | Benă rotativă basculantă | Benă rotativă basculantă                      | Benă basculantă frontală                      | Benă rotativă basculantă 3 m                  | Benă basculantă frontală                      | Benă rotativă basculantă                      | Benă basculantă frontală                      | Benă rotativă basculantă                      | Benă basculantă frontală                      | Benă basculantă frontală                      |   |
| <b>Aspecte generale</b>                                |                                      |   |                          |       |                |  |   |   |   |                          |   |   |   |   |   |   |   |   |   |   |
| Sarcina utilă  | kg                                   | 2.000                                   |                          |       |                |  | 3.000                                   |   |   | 4.000                    | 5.000   | 6.000   |   |   | 9.000   | 6.000   |   | 9.000   |   | 10.000  |
| Greutatea de transport                                 | kg                                   | 2.254                                   | 2.034                    | 1.899 | 2.389          | 2.039  | 2.804                                   | 2.142   | 1.987   | 2.575                    | 3.106   | 4.118   | 3.874   | 4.118   | 4.478   | 4.002   |   | 4.570   |   | 4.570   |
| Volum benă ras   | l                                    | 950                                     | 950                      | 1.200 | 780            | 950  | 1.280                                   | 1.280   | 1.420   | 1.800                    | 2.000   | 2.350   | 2.700   | 2.300   | 3.600   | 2.350   | 2.700   | 3.300   | 3.750   | 4.150   |
| Volum benă cu vârf                                     | l                                    | 1.280                                   | 1.280                    | 1.500 | 1.060          | 1.160  | 1.750                                   | 1.750   | 1.800   | 2.300                    | 2.650   | 3.150   | 3.600   | 3.100   | 4.500   | 3.150   | 3.600   | 4.350   | 4.600   | 5.000   |
| Volum benă cota de lichid                              | l                                    | 700                                     | 700                      | 950   | 630            | 740  | 990                                     | 990   | 1.110   | 1.190                    | 1.320   | 1.600   |   |   | 2.350   | 1.600   | 1.900   | 2.050   | 2.400   | 2.550   |
| <b>Motor</b>   |                                      |   |                          |       |                |  |   |   |   |                          |   |   |   |   |   |   |   |   |   |   |
| Producător / tip                                       | -                                    | Yanmar 3TNV76                           |                          |       |                |  | Yanmar 3TNV76*                          | PERKINS 403J-E17T                             | Deutz TD 2.2**                                |                          | Deutz TD 2.2**                                | Deutz TD 2.9                                  | Deutz TD 2.9                                  | Deutz TD 2.9                                  | Deutz TD 2.9                                  | Deutz TD 2.9                                  | Deutz TD 2.9                                  | Deutz TD 2.9                                  | Deutz TD 2.9                                  | Deutz TD 2.9                                  |
| Tipul constructiv                                      | -                                    | motor diesel în 3 cilindri răcit cu apă |                          |       |                |  | motor diesel în 3 cilindri răcit cu apă | motor turbo-diesel în 3 cilindri răcit cu apă | motor turbo-diesel în 3 cilindri răcit cu apă |                          | motor turbo-diesel în 3 cilindri răcit cu apă | motor turbo-diesel în 4 cilindri răcit cu apă | motor turbo-diesel în 4 cilindri răcit cu apă | motor turbo-diesel în 4 cilindri răcit cu apă | motor turbo-diesel în 4 cilindri răcit cu apă | motor turbo-diesel în 4 cilindri răcit cu apă | motor turbo-diesel în 4 cilindri răcit cu apă | motor turbo-diesel în 4 cilindri răcit cu apă | motor turbo-diesel în 4 cilindri răcit cu apă | motor turbo-diesel în 4 cilindri răcit cu apă |
| Putere (ISO 3046/1)                                    | kW / CP                              | 18,9 / 25,7                             |                          |       |                |  | 18,9 / 25,7                             | 36 / 45,3                                     | 44,5/59,7                                     |                          | 44,5/59,7                                     | 55,4 / 75,3                                   | 55,4 / 75,3                                   | 55,4 / 75,3                                   | 55,4 / 75,3                                   | 55,4 / 75,3                                   | 55,4 / 75,3                                   | 55,4 / 75,3                                   | 55,4 / 75,3                                   | 55,4 / 75,3                                   |
| Cilindree  | cm <sup>3</sup>                      | 1.116                                   |                          |       |                |  | 1.116                                   | 1.663   | 2.200   |                          | 2.194   | 2.900   | 2.900   | 2.900   | 2.900   | 2.900   | 2.900   | 2.900   | 2.900   | 2.900   |
| Turație la operare                                     | min <sup>-1</sup>                    | 3.000                                   |                          |       |                |  | 3.000                                   | 2.200   | 2.200   |                          | 2.300   | 2.200   | 2.200   | 2.200   | 2.200   | 2.200   | 2.200   | 2.200   | 2.200   | 2.200   |
| Treapta de emisii / de gaze emanate                    | -                                    | Clasa V                                 |                          |       |                |  | Clasa V                                 | Clasa V                                       | Clasa V                                       |                          | Clasa V                                       | Clasa V                                       | Clasa V                                       | Clasa V                                       | Clasa V                                       | Clasa V                                       | Clasa V                                       | Clasa V                                       | Clasa V                                       | Clasa V                                       |
| <b>Caracteristici de deplasare</b>                     |                                      |   |                          |       |                |  |   |   |   |                          |   |   |   |   |   |   |   |   |   |   |
| Viteza max. de deplasare                               | km/h                                 | 20                                      |                          |       |                |  | 20                                      | 25  | 25/30   |                          | 25  | 25  | 25  | 28  | 30  | 30  | 30  | 30  | 30  | 30  |
| Unghi al articulației                                  | grade                                | ± 36                                    |                          |       |                |  | ± 36                                    | ± 36  | ± 37  |                          | ± 29  | ± 29  | ± 29  | ± 29  | ± 28,3  | ± 28,3  | ± 28,3  | ± 28,3  | ± 28,3  | ± 28,3  |
| Mișcare pendulară                                      | grade                                | ± 15                                    |                          |       |                |  | ± 15                                    | ± 12  | ± 15  |                          | ± 11,5  | ± 11,5  | ± 11,5  | ± 11  | ± 11  | ± 11  | ± 11  | ± 11  | ± 11  | ± 11  |
| Rază de întoarcere exterioră                           | mm                                   | 3.800                                   |                          |       |                |  | 3.800                                   | 4.030   | 4.280   |                          | 5.125   | 5.750   | 5.750   | 5.980   | 6.100   | 6.491   | 6.760   | 6.600   | 6.600   | 6.600   |
| Abilitate teoretică de urcare pe pante max.            | %                                    | 50                                      |                          |       |                |  | 50                                      | 50  | 70  |                          | 60  | 45  | 45  | 55  | 50  | 50  | 50  | 50  | 50  | 50  |
| <b>Propulsie</b>                                       |                                      |   |                          |       |                |  |   |   |   |                          |   |   |   |   |   |   |   |   |   |   |
| Propulsie  | -                                    | 4WD hidrostatic                         |                          |       |                |  | 4WD hidrostatic                         | 4WD hidrostatic                               | 4WD hidrostatic incl. modul ECO               |                          | 4WD hidrostatic                               | 4WD hidrostatic incl. mod ECO                 | 4WD hidrostatic incl. modul ECO               | 4WD hidrostatic incl. modul ECO               | 4WD hidrostatic incl. modul ECO               | 4WD hidrostatic incl. modul ECO               | 4WD hidrostatic incl. modul ECO               | 4WD hidrostatic incl. modul ECO               | 4WD hidrostatic incl. modul ECO               | 4WD hidrostatic incl. modul ECO               |
| Anvelope - standard                                    | -                                    | 10,00 / 75 -15,3 profil tractor         |                          |       |                |  | 11,5 / 80 -15,3 profil tractor          | 11,5 / 80 -15,3 profil tractor                | Mitas 12,5 -18 16PR MPT-01TL                  |                          | 405 / 70-20 profil tractor                    | 500 / 60 -22,5 profil tractor                 | 405 / 70 -20 profil tractor                   | 405 / 70 -20 profil tractor                   | 500 / 60 -22,5 profil tractor                 | 500 / 60 -22,5 profil tractor                 | 500 / 60 -22,5 profil tractor                 | 500 / 60 -22,5 profil tractor                 | 500 / 60 -22,5 profil tractor                 | 500 / 60 -22,5 profil tractor                 |
| <b>Sistemul hidraulic</b>                              |                                      |   |                          |       |                |  |   |   |   |                          |   |   |   |   |   |   |   |   |   |   |
| Pompa de deplasare                                     | -                                    | Pompa cu piston axial                   |                          |       |                |  | Pompa cu piston axial                   | Pompa cu piston axial                         | Pompa cu piston axial                         |                          | Pompa cu piston axial                         | Pompa cu piston axial                         | Pompa cu piston axial                         | Pompa cu piston axial                         | Pompa cu piston axial                         | Pompa cu piston axial                         | Pompa cu piston axial                         | Pompa cu piston axial                         | Pompa cu piston axial                         | Pompa cu piston axial                         |
| Putere de transport                                    | l/min                                | 66                                      |                          |       |                |  | 66                                      | 99  | 123,2   |                          | 123   | 123   | 123   | 123   | 123   | 123   | 123   | 123   | 123   | 123   |
| Presiunea de lucru                                     | bari                                 | 445                                     |                          |       |                |  | 445                                     | 448   | 470   |                          | 500   | 500   | 500   | 500   | 500   | 500   | 500   | 500   | 500   | 500   |
| Pompa de lucru   | -                                    | Pompa hidraulică                        |                          |       |                |  | Pompa hidraulică                        | Pompa hidraulică                              | Pompa hidraulică                              |                          | Pompa hidraulică                              | Pompa hidraulică                              | Pompa hidraulică                              | Pompa hidraulică                              | Pompa hidraulică                              | Pompa hidraulică                              | Pompa hidraulică                              | Pompa hidraulică                              | Pompa hidraulică                              | Pompa hidraulică                              |
| Putere de transport                                    | l/min                                | 33,4                                    |                          |       |                |  | 33,4                                    | 30,9  | 57,86   |                          | 59  | 60,6  | 60,6  | 60,6  | 60,6  | 60,6  | 60,6  | 60,6  | 60,6  | 60,6  |
| Presiunea de lucru                                     | bari                                 | 200                                     |                          |       |                |  | 200                                     | 220   | 220   |                          | 240   | 240   | 240   | 240   | 240   | 240   | 240   | 240   | 240   | 240   |
| <b>Capacitatea rezervorului</b>                        |                                      |   |                          |       |                |  |   |   |   |                          |   |   |   |   |   |   |   |   |   |   |
| Rezervor motorină                                      | l                                    | 35                                      |                          |       |                |  | 35                                      | 45  | 60  |                          | 70  | 70  | 70  | 80  | 80  | 80  | 80  | 80  | 80  | 80  |
| Rezervor de ulei hidraulic                             | l                                    | 31                                      |                          |       |                |  | 31                                      | 28  | 39,8  |                          | 48  | 48  | 48  | 60  | 60  | 60  | 60  | 60  | 60  | 60  |
| <b>Emisii de zgomot</b>                                |                                      |   |                          |       |                |  |   |   |   |                          |   |   |   |   |   |   |   |   |   |   |
| Nivel de zgomot generat (LWA) (conform 2000 / 14 / CE) | dB(A)                                | 101                                     |                          |       |                |  | 101                                     | 101   | 101   |                          | 101   | 101   | 101   | 101   | 101   | 101   | 101   | 101   | 101   | 101   |
| Prag de presiune acustică (LpA)                        | db(A)                                | 82                                      |                          |       |                |  | 81 / 77*                                | 80  | -   |                          | -   | -   | -   | 78  | 78  | 78  | 78  | 78  | 78  | 81  |

\* Datele motorului opțional: vezi DW40 \*\* Datele motorului opțional: vezi DW90



# Date tehnice

## Roabe motorizate cu șenile

| Unitate   | DT10E                            |                                      | DT05                             |                                      |                                  |                                      | DT08                             |                                      |                                  | DT10                                 |                                  |                                     |                                  | DT12                                 |                                  |                                     |                                  | DT15   |                                  |                                      |                     | DT23                             |          |              |              |       |
|---|----------------------------------|--------------------------------------|----------------------------------|--------------------------------------|----------------------------------|--------------------------------------|----------------------------------|--------------------------------------|----------------------------------|--------------------------------------|----------------------------------|-------------------------------------|----------------------------------|--------------------------------------|----------------------------------|-------------------------------------|----------------------------------|--|----------------------------------|--------------------------------------|---------------------|----------------------------------|----------|--------------|--------------|-------|
|   | Benă bas-<br>culanță<br>frontală | Benă cu<br>descărcare<br>la înălțime | Benă bas-<br>culanță<br>frontală | Benă cu<br>descărcare<br>la înălțime | Benă bas-<br>culanță<br>frontală | Benă cu<br>descărcare<br>la înălțime | Benă bas-<br>culanță<br>frontală | Benă cu<br>descărcare<br>la înălțime | Benă bas-<br>culanță<br>frontală | Benă cu<br>descărcare<br>la înălțime | Benă rota-<br>tivă<br>basculanță | Platformă<br>basculanță<br>frontală | Benă bas-<br>culanță<br>frontală | Benă cu<br>descărcare<br>la înălțime | Benă rota-<br>tivă<br>basculanță | Platformă<br>basculanță<br>frontală | Benă bas-<br>culanță<br>frontală | Platformă<br>cu bascu-<br>lare<br>pe 3 părți | Benă rota-<br>tivă<br>basculanță | Benă cu<br>descărcare<br>la înălțime | Malaxor de<br>beton | Benă rota-<br>tivă<br>basculanță |          |              |              |       |
| <b>Aspecte generale</b>                                 |                                  |                                      |                                  |                                      |                                  |                                      |                                  |                                      |                                  |                                      |                                  |                                     |                                  |                                      |                                  |                                     |                                  |  |                                  |                                      |                     |                                  |          |              |              |       |
| Carburantul   | Electro                          |                                      | Motorină                         |                                      | Benzină                          |                                      | Motorină                         |                                      | Benzină                          |                                      | Motorină                         |                                     |                                  |                                      | Motorină                         |                                     |                                  |  | Motorină                         |                                      |                     |                                  | Motorină |              |              |       |
| Greutatea de transport                                  | kg                               | 815/865*                             | 995                              | 465/545*                             | 520                              | 420/500*                             | 475                              | 560/630*                             | 620                              | 520/590*                             |                                  |                                     | 630/695*                         | 740/820*                             | 775                              | 590                                 | 655/725*                         | 765/835*                                     | 795                              | 610                                  | 1.310/1.390*        | 1.270                            | 1.330    | 1.540/1.620* | 1.430/1.510* | 2.800 |
| Sarcina utilă max. a utilajului                         | kg                               | 1.000                                | 550                              | 500                                  | 400                              | 500                                  | 400                              | 800                                  | 500                              | 800                                  |                                  |                                     | 1.000                            | 550                                  | 1.000                            |                                     | 1.200                            | 600  | 1.200                            |                                      | 1.500               |                                  |          | 900          | 1.500        | 2.300 |
| Volum benă încărcată cu vârf                            | l                                | 427                                  | 280                              | 313                                  | 210                              | 313                                  | 210                              | 387                                  | 280                              | 387                                  |                                  |                                     | 427                              | 280                                  | 460                              | 300                                 | 446                              | 280  | 460                              | 300                                  | 800                 | 690                              | 760      | 650          | 360          | 1.400 |
| Volum benă ras  | l                                | 367                                  | 240                              | 273                                  | 170                              | 273                                  | 170                              | 334                                  | 240                              | 334                                  |                                  |                                     | 367                              | 240                                  | 431                              | 210                                 | 393                              | 240  | 431                              | 210                                  | 660                 | 520                              | 550      | 632          | -            | 1.120 |
| Volum benă cota de lichid                               | l                                | 166                                  | 195                              | 142                                  | 140                              | 142                                  | 140                              | 166                                  | 195                              | 166                                  |                                  |                                     | 166                              | 195                                  | 240                              | -                                   | 173                              | 195  | 240                              | -                                    | 550                 | 520                              | 410      | 375          | -            | 769   |
| Dispozitiv cu încărcare automată volum / forță portantă | l/m <sup>3</sup>                 | 65/110                               |                                  | 65/110                               | -                                | 65/110                               | -                                | 65/110                               | -                                | 65/110                               |                                  |                                     | 65/110                           | -                                    | 65/110                           | -                                   | 65/110                           | 65/110                                       | 65/110                           | -                                    | 130/280             | -                                | -        | 130/280      | 70/280       | -     |
| <b>Motor</b>  |                                  |                                      |                                  |                                      |                                  |                                      |                                  |                                      |                                  |                                      |                                  |                                     |                                  |                                      |                                  |                                     |                                  |  |                                  |                                      |                     |                                  |          |              |              |       |
| Producător/tip  | -                                | Motor electric                       |                                  | Yanmar                               | Honda                            |                                      | Yanmar                           | Honda                                |                                  |                                      |                                  | Kubota                              |                                  |                                      |                                  | Kubota                              |                                  |  |                                  | Kubota                               |                     |                                  |          | Kubota       |              |       |
| Tipul   | -                                | -                                    |                                  | L70N6                                | GX 200                           |                                      | L100N6                           | GX 270                               |                                  |                                      |                                  | Z482-E                              |                                  |                                      |                                  | D-722                               |                                  |  |                                  | D-902                                |                     |                                  |          | V-1505       |              |       |
| Cilindri  | -                                | -                                    |                                  | 1                                    |                                  | 1                                    |                                  | 1                                    |                                  |                                      |                                  | 2                                   |                                  |                                      |                                  | 3                                   |                                  |  |                                  | 3                                    |                     |                                  |          | 4            |              |       |
| Tip de combustibil                                      | -                                | Electric                             |                                  | Motorină                             |                                  | Benzină                              |                                  | Motorină                             |                                  | Benzină                              |                                  | Motorină                            |                                  |                                      |                                  | Motorină                            |                                  |  |                                  | Motorină                             |                     |                                  |          | Motorină     |              |       |
| Putere  | kW/CP                            | 2/2,72                               |                                  | 4,9/6,6                              |                                  | 4,5/6                                |                                  | 6,8/9,2                              |                                  | 6,7/9,1                              |                                  | 9,7/13,2                            |                                  |                                      |                                  | 12/16,3                             |                                  |  |                                  | 15/20,4                              |                     |                                  |          | 18,5/25,2    |              |       |
| La turația  | Rot./min                         | -                                    |                                  | 3.600                                |                                  | 3.100                                |                                  | 3.600                                |                                  | 3.600                                |                                  |                                     |                                  | 2.700                                |                                  |                                     |                                  | 3.000  |                                  |                                      |                     | 2.300                            |          |              |              |       |
| Cilindree   | cm <sup>3</sup>                  | -                                    |                                  | 320                                  |                                  | 196                                  |                                  | 435                                  |                                  | 270                                  |                                  | 479                                 |                                  |                                      |                                  | 719                                 |                                  |  |                                  | 898                                  |                     |                                  |          | 1.498        |              |       |
| Cuplu max.  | Nm                               | -                                    |                                  | 18                                   |                                  | 13,2                                 |                                  | 22,5                                 |                                  | 17,7                                 |                                  | 30                                  |                                  |                                      |                                  | 37                                  |                                  |  |                                  | 56                                   |                     |                                  |          | 163          |              |       |
| La turația  | Rot./min                         | -                                    |                                  | 2.400                                |                                  | 2.500                                |                                  | 2.000                                |                                  | 2.500                                |                                  | 2.600                               |                                  |                                      |                                  | 2.600                               |                                  |  |                                  | 2.400                                |                     |                                  |          | 1.600        |              |       |
| Sistem de răcire  | -                                | -                                    |                                  | Aer                                  |                                  |                                      |                                  | Aer                                  |                                  |                                      |                                  | Apa                                 |                                  |                                      |                                  | Apa                                 |                                  |  |                                  | Apa                                  |                     |                                  |          | Apa          |              |       |
| <b>Caracteristici de deplasare</b>                      |                                  |                                      |                                  |                                      |                                  |                                      |                                  |                                      |                                  |                                      |                                  |                                     |                                  |                                      |                                  |                                     |                                  |  |                                  |                                      |                     |                                  |          |              |              |       |
| Viteza de deplasare                                     | -                                | 1                                    |                                  | 2                                    |                                  |                                      |                                  | 2                                    |                                  |                                      |                                  | 1                                   |                                  |                                      |                                  | 1                                   |                                  |  |                                  | 2                                    |                     |                                  |          | 2            |              |       |
| 1. Treapta  | km/h                             | 4,0                                  |                                  | 1,6                                  |                                  | 1,8                                  |                                  | 2,1                                  |                                  | 4,0                                  |                                  |                                     |                                  | 4,0                                  |                                  |                                     |                                  | 4,0  |                                  |                                      |                     | 5,0                              |          |              |              |       |
| 2. Treapta  | km/h                             | -                                    |                                  | 4,0                                  |                                  | 3,9                                  |                                  | 4,0                                  |                                  | -                                    |                                  |                                     |                                  | -                                    |                                  |                                     |                                  | 7,5  |                                  |                                      |                     | 11                               |          |              |              |       |
| Apăsare pe sol goală/<br>încărcată                      | kg/cm <sup>2</sup>               | 0,20/0,40                            | 0,18/0,52                        | 0,15/0,24                            |                                  | 0,12/0,25                            |                                  | 0,19/0,36                            |                                  | 0,16/0,34                            |                                  | 0,18/0,52                           |                                  |                                      |                                  | 0,18/0,52                           |                                  |  |                                  | 0,28/0,51                            |                     |                                  |          | 0,24/0,49    |              |       |
| Abilitate de urcare max.                                | %                                | 36                                   |                                  | 36                                   |                                  | 36                                   |                                  | 36                                   |                                  |                                      |                                  | 36                                  |                                  |                                      |                                  | 36                                  |                                  |  |                                  | 27                                   |                     |                                  |          | 36           |              |       |
| <b>Sistemul hidraulic</b>                               |                                  |                                      |                                  |                                      |                                  |                                      |                                  |                                      |                                  |                                      |                                  |                                     |                                  |                                      |                                  |                                     |                                  |  |                                  |                                      |                     |                                  |          |              |              |       |
| Pompe de reglare  | Numărul                          | -                                    |                                  | -                                    |                                  |                                      |                                  | -                                    |                                  |                                      |                                  | 2                                   |                                  |                                      |                                  | 2                                   |                                  |  |                                  | 2                                    |                     |                                  |          | 2            |              |       |
| Capacitate de transport<br>pompe de reglare             | l/min                            | -                                    |                                  | -                                    |                                  |                                      |                                  | -                                    |                                  |                                      |                                  | 29 + 29                             |                                  |                                      |                                  | 29 + 29                             |                                  |  |                                  | 35 + 35                              |                     |                                  |          | 66 + 66      |              |       |
| Pompe cu roți dințate                                   | Numărul                          | 1                                    |                                  | 3                                    |                                  |                                      |                                  | 3                                    |                                  |                                      |                                  | 1                                   |                                  |                                      |                                  | 1                                   |                                  |  |                                  | 1                                    |                     |                                  |          | 1            |              |       |
| Capacitate de transport<br>pompa cu roți dințate        | l/min                            | -                                    |                                  | 30                                   |                                  | 25                                   |                                  | 41                                   |                                  | 66                                   |                                  |                                     |                                  | 22                                   |                                  |                                     |                                  | 25   |                                  |                                      |                     | 40                               |          |              |              |       |
| Capacitate de transport<br>sistem hidraulic de lucru    | l/min                            | 5                                    |                                  | 19                                   |                                  | 14                                   |                                  | 20                                   |                                  | 8                                    |                                  |                                     |                                  | 80                                   |                                  |                                     |                                  | 95   |                                  |                                      |                     | 172                              |          |              |              |       |
| Presiune max. sistem hidraulic<br>de rulare             | bari                             | -                                    |                                  | 200                                  |                                  |                                      |                                  | 175                                  |                                  |                                      |                                  | 250                                 |                                  |                                      |                                  | 220                                 |                                  |  |                                  | 270                                  |                     |                                  |          | 340          |              |       |
| Presiune max. sistem hidraulic<br>de lucru              | bari                             | 160                                  |                                  | 145                                  |                                  | 135                                  |                                  | 150                                  |                                  | 160                                  |                                  |                                     |                                  | 170                                  |                                  |                                     |                                  | 170  |                                  |                                      |                     | 180                              |          |              |              |       |
| <b>Capacitatea rezervorului</b>                         |                                  |                                      |                                  |                                      |                                  |                                      |                                  |                                      |                                  |                                      |                                  |                                     |                                  |                                      |                                  |                                     |                                  |  |                                  |                                      |                     |                                  |          |              |              |       |
| Rezervor de combustibil                                 | l                                | -                                    |                                  | 3,3                                  |                                  | 3,6                                  |                                  | 5,4                                  |                                  | 6                                    |                                  | 9,7                                 |                                  |                                      |                                  | 9,7                                 |                                  |  |                                  | 24                                   |                     |                                  |          | 54           |              |       |
| Rezervor de ulei  | l                                | 5                                    |                                  | 15                                   |                                  |                                      |                                  | 22,3                                 |                                  |                                      |                                  | 22,1                                |                                  |                                      |                                  | 25,4                                |                                  |  |                                  | 25                                   |                     |                                  |          | 30           |              |       |
| <b>Emisii de zgomot</b>                                 |                                  |                                      |                                  |                                      |                                  |                                      |                                  |                                      |                                  |                                      |                                  |                                     |                                  |                                      |                                  |                                     |                                  |  |                                  |                                      |                     |                                  |          |              |              |       |
| Nivelul de putere acustică                              | dB (A)                           | 93                                   | 94                               | 100                                  |                                  | 95                                   |                                  | 100                                  |                                  | 101                                  |                                  |                                     |                                  | 99                                   |                                  |                                     |                                  | 100  |                                  |                                      |                     | 100                              |          |              |              |       |
| Nivel de presiune acustică la<br>urechea operatorului   | dB (A)                           | 74                                   |                                  | 89                                   |                                  | 83                                   |                                  | 93                                   |                                  | 87                                   |                                  | 88                                  |                                  |                                      |                                  | 88                                  |                                  |  |                                  | 87                                   |                     |                                  |          | 82           |              |       |
| <b>Diverse</b>  |                                  |                                      |                                  |                                      |                                  |                                      |                                  |                                      |                                  |                                      |                                  |                                     |                                  |                                      |                                  |                                     |                                  |  |                                  |                                      |                     |                                  |          |              |              |       |
| Tensiune / capacitate                                   | V/Ah                             | 12/55                                | 33                               | 12/30                                |                                  | -                                    |                                  | 12/44                                |                                  | 12/30                                |                                  | 12/55                               |                                  |                                      |                                  | 12/55                               |                                  |  |                                  | 12/60                                |                     |                                  |          | 12/105       |              |       |
| Tensiunea bateriei                                      | V                                | 80                                   |                                  | -                                    |                                  |                                      |                                  | -                                    |                                  |                                      |                                  | -                                   |                                  |                                      |                                  | -                                   |                                  |  |                                  | -                                    |                     |                                  |          | -            |              |       |

\* Cu dispozitiv cu încărcare automată (SLE) - indisponibil



# Wacker Neuson – all it takes.



Tehnică betonieră



Maiuri compactoare



Plăci vibratoare



Cilindrii



Tehnică de demolare



Agregate electrice



Iluminat



Pompe



Excavatoare



Încărcătoare frontale



Încărcătoare telescopice



Roabe motorizate



Finanțare



Reparații și întreținere



Academia



EquipCare și EquipCare Pro



Închiriere



Specialiști beton



eStore



Piese de schimb



Utilaje utilizate



ConcreteTec

